

Versenyzői kód:

	/	<b>29</b>	/	
--	---	-----------	---	--

2019. évi LXXX. törvény 11. § (2)  
4 0723 16 03 Divatszabó (Női szabó szakmairány)

# MAGYAR KERESKEDELMI ÉS IPARKAMARA

## Szakma Kiváló Tanulója Verseny

### Területi előválogató

### KOMPLEX FELADATSOR

Szakma:

4 0723 16 03 Divatszabó (Női szabó szakmairány)

KKK rendelet száma:

2019. évi LXXX. törvény 11. § (2) bekezdése szerint

Komplex írásbeli feladat:

Női ruhák szerkesztése, modellezése, gyártástechnológiája, ruhaipari anyag- és áruismeret, vállalkozási alapismeretek

Elérhető pontszám: 100 pont

Az írásbeli verseny időtartama: 120 perc

**2023.**

Javító neve	
Aláírása	

Elért pontszám	
----------------	--

## Fontos tudnivalók

Kedves Versenyző!

Az írásbeli feladatsorban a feladatok között néhány esetben kapcsolat lehet! Javasoljuk, hogy először olvassa végig a feladatokat, a megoldást az Ön számára egyszerűbb kérdések megválaszolásával kezdje.

A feladatok megoldásánál ügyeljen a következők betartására:

1. A feladatok megoldásához az íróeszközön és nem programozható számológépen kívül semmilyen más segédeszközt (pl. tankönyv, feladatgyűjtemény stb.) nem használhat!
2. Ceruzával írt dolgozat nem fogadható el!
3. A feladatoknál végzett javítás esetén pontosan jelenjen meg, hogy melyik megoldást hagyta meg. Ellenkező esetben a feladat nem ér pontot!
4. Meg nem engedett segédeszköz használata a versenyből való kizárást vonja maga után!
5. A teszt jellegű feladatoknál javítani tilos!

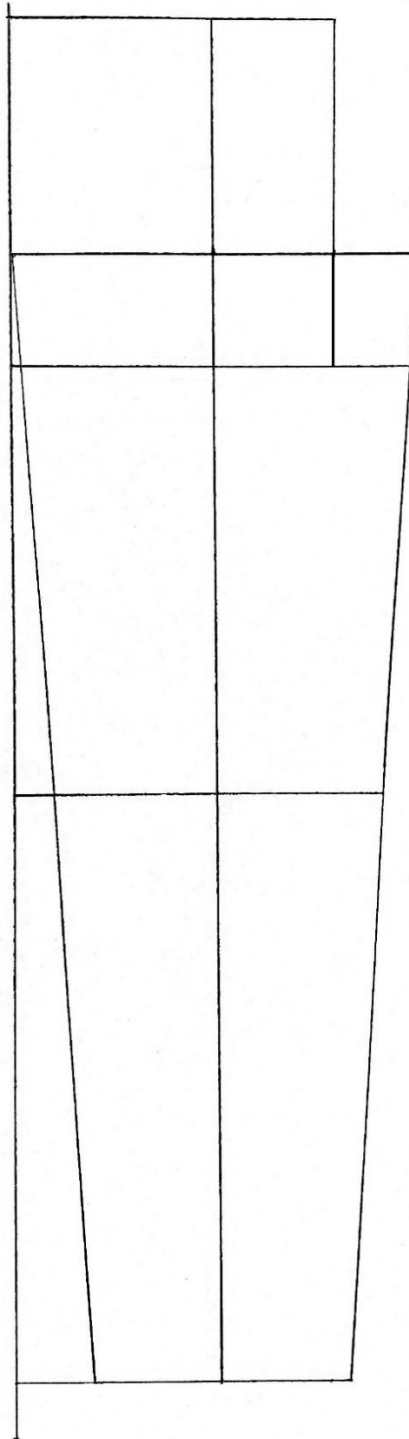
**Ügyeljen arra, hogy áttekinthetően és szép külalakkal dolgozzon!**

**Sikeres megoldást és jó munkát kívánunk!**

**1.Feladat****... pont / 8 pont**

**Nevezze meg a rajzon a nadrág alapvonalait! Írja a vonalakra a megnevezésüket!**  
Helyes válaszonként 1 pont adható.

*aljavonal, EK vonal, ülésvonal, derék alapvonal, oldal alapvonal, térdvonal, csípővonal, élvonal*



*1. ábra*

*Forrás: saját szerkesztés 2022.*

**2. Feladat**

**... pont / 5 pont**

**Sorolja fel a nadrágszerkesztéshez szükséges méreteket!**

Helyes válaszonként 1 pont adható.

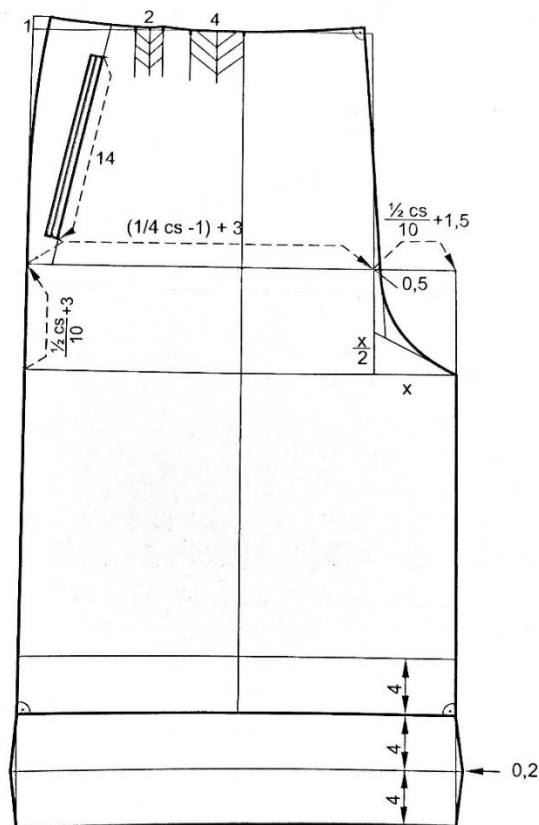
.....  
 .....  
 .....  
 .....  
 .....

**3. Feladat**

**... pont / 1 pont**

**A rajzon a bermuda nadrág elejének a szerkesztése látható. Olvassa le a rajzról, a hajtóka kész szélességét!**

..... cm



2. ábra

*Forrás: Ábrahámné Tóth Ágnes-Kun Andrásné: Női szabás-szakrajz II. 1999.*

**4. Feladat**

**... pont / 1 pont**

**A 3. Feladat rajzáról olvassa le a bőségajtások mélységét!**

..... cm + ..... cm

**5. Feladat**

**... pont / 2 pont**

**Sorozatgyártás esetén mekkora varrásszélességekkel kell kiegészíteni a nadrág szabásmintáit?**

Helyes válaszonként 1 pont adható.

az oldalvonalaknál: .....

hátközépvarráson a derékvonalnál: .....

**6. Feladat**

**... pont / 1 pont**

**Rajzolja be a 3. Feladatnál szereplő rajzon az alkatrész szálirányát!**

**7. Feladat**

**... pont / 1 pont**

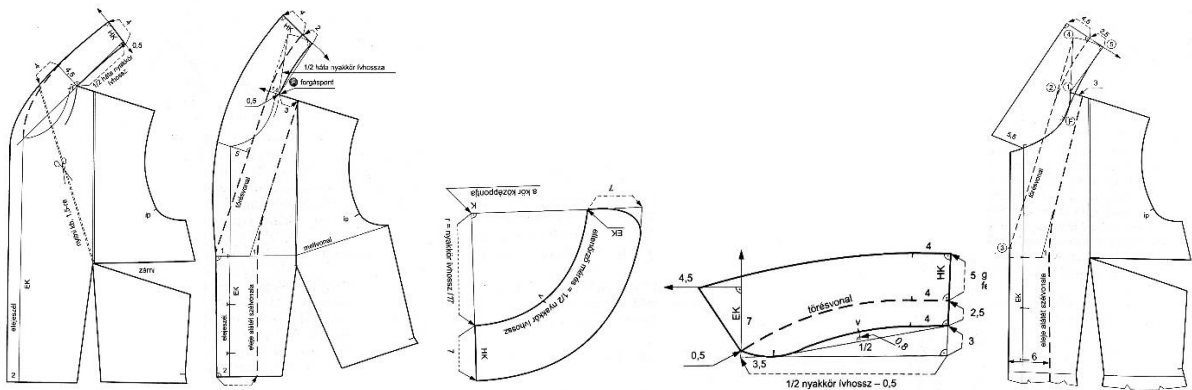
**Írja a 3. Feladatnál szereplő rajzra az alkatrész szükséges darabszámát!**

**8. Feladat**

**... pont / 10 pont**

**Kösse össze a modellrajzokat a hozzájuk tartozó modellezéssel! Nevezze meg a modellrajzokon látható gallérformákat!**

Helyes válaszonként 1 pont adható.



3. ábra

*Forrás: Ábrahámné Tóth Ágnes-Benkő Istvánné- Kun Andrásné: Női szabás-szakrajz II. 2002.*

**9. Feladat**

**... pont / 4 pont**

**Milyen jelöléseket alkalmazunk a szabásmintákon? Írja a szaggatott vonalakra, hogy mit jelölnek a szabásmintákon a különböző jelzések!**

Helyes válaszonként 1 pont adható.

- a) Az alkatrészekre rajzolt, egyik, vagy mindkét végén nyíllal ellátott egyenes vonal:.....
- b) Szabadkézi hullámvonal:.....
- c) 2-3, egymáshoz közeli, párhuzamos ívek:.....
- d) A szabásminta kontúrvonalára merőleges egyeztető jelölések:.....

**10. Feladat****... pont / 5 pont**

**Írja a testalkatok megnevezését a képek alá!**  
Helyes válaszonként 1 pont adható.

*Téglalap, alma, körte, homokóra, fordított háromszög*



4. ábra

*Forrás: Pinterest (2022. 08.02.)*

**11. Feladat****... pont / 2 pont**

**Egészítse ki a mondatot!**  
Helyes válaszonként 1 pont adható.

A homokóra a legarányosabb testalkat, hiszen a váll és a ..... közel azonos szélességű, miközben a derék .....

**12. Feladat****... pont / 6 pont**

**Egészítse ki a táblázatot! Melyik szálasanyagra jellemzőek a felsorolt tulajdonságok? Írja a táblázat első oszlopába a megfelelő szálasanyag nevét!**

*poliészter, hernyóselyem, gyapjú, pamut, viszkóz, len*

	Cellulózalapú vegyiszál. Más szálakhoz keverik, ezzel növelve a textil nedvszívását és csökkentve árát. Készíthető belőle pamut- és lenkarakterű kevert szövet, kelme.
	Polikondenzáció útján többféle alapanyagból állítható elő. Rugalmassága nagyon jó, gyűrődésre alig hajlamos. Nedvességfelvétele gyenge. Ruházati alapanyagként széleskörűen használják: pl. kötöttárúk, blúz- és ruhaanyagok, szédzsekik, sálak, nyakkendők készülnek belőle.
	Állati eredetű szál. Tulajdonságainak megváltoztatására hámtalanítják, terjedelmesítik. Finomsága, légysága, rugalmassága, jó nedvszívó képessége miatt egyedülálló, viselete kellemes a bőrnek.
	Az egyik legfontosabb állati eredetű szálasanyag. Elsődleges megmunkálásának műveletei: nyírás, osztályozás, tisztítás. Kiváló tulajdonságai – nedvszívása, rugalmassága, hőszigetelő képessége – miatt a textilruházati ipar több területén kedvelt.
	Növényi eredetű szál, háncsrost. Gerebenezésnek hívjuk azt a fésülési eljárást, amellyel a rostkötegek szétválasztását végzik. Jól vezeti a hőt, felülete hűvös tapintású, ezért nyári ruházati termékek (ingek, blúzok, nadrágok, stb.) népszerű alapanyaga.
	Növényi eredetű szál, magszál. A ruházati célra használt textíliák egyik legősibb alapanyaga. Mercerezéssel növelik a szál fényét, szakítószilárdságát, reakcióképességét.

**13. Feladat****... pont / 4 pont**

**Egészítse ki a szöveget a megadott szavakkal!**

Helyes válaszonként 1 pont adható.

*gyapot, egrenálás, karbonizálás, növényi*

Az ..... a magvas ..... megmunkálásának legfontosabb művelete, az elemi szálak leválasztása a magról.

A ..... a gyapjú ..... eredetű szennyeződéseinek eltávolítása savas kezeléssel.



**14. Feladat**

**... pont / 1 pont**

**Milyen alapanyagú textíliákból készítené el a képen látható ruhadarabot? Válassza ki a felsorolásból a megfelelőt és írja a kép mellé!**

*poliamid, gyapjú, poliészter, hernyóselyem, len*



.....

5. ábra

*Forrás: Pinterest (2022. 08.02.)*

**15. Feladat**

**... pont / 1 pont**

**Milyen alapanyagú textíliákból készítené el a képen látható lakástextíliát? Válassza ki a felsorolásból a megfelelőt és írja a kép mellé!**

*poliamid, gyapjú, poliészter, hernyóselyem, len*



.....

6. ábra

*Forrás: Pinterest (2022. 08.02.)*

**16. Feladat**

**... pont / 1 pont**

**Milyen alapanyagú textíliákból készítené el a képen látható ruhadarabot? Válassza ki a felsorolásból a megfelelőt és írja a kép mellé!**

*poliamid, gyapjú, poliészter, hernyóselyem, len*



.....

7. ábra

*Forrás: Pinterest (2022. 08.02.)*

**17. Feladat****... pont / 1 pont**

**Milyen alapanyagú textíliákból készítené el a képen látható ruhadarabot? Válassza ki a felsorolásból a megfelelőt és írja a kép mellé!**

*poliamid, gyapjú, poliészter, hernyóselyem, len*



8. ábra

*Forrás: Pinterest (2022. 08.02.)*

.....

**18. Feladat****... pont / 1 pont**

**Milyen alapanyagú textíliákból készítené el a képen látható ruhadarabot? Válassza ki a felsorolásból a megfelelőt és írja a kép mellé!**

*poliamid, gyapjú, poliészter, hernyóselyem, len*



9. ábra

*Forrás: Pinterest (2022. 08.02.)*

.....

**19. Feladat****... pont / 5 pont**

**Egészítse ki a szöveget a megadott szavakkal!**

Helyes válaszonként 1 pont adható.

*vetülékrendszerű, kötés, kétszínoldalas, láncrendszerű, egyszínoldalas*

A ..... azoknak az eljárásoknak az összefoglaló elnevezése, amelyeknél a fonalak szemeket alkotnak, és a szemek egymáshoz kapcsolódásával hozzák létre az összefüggő kelmefelületet.

..... az a kelme, amelynél a fonalvezetés iránya merőleges a kelmegyarapodás irányára és elméletileg egy fonalból is készíthető.

..... az a kelme, amelynél a fonalvezetés és kelmegyarapodás iránya közel párhuzamos, és annyi fonalat kell alkalmazni, ahány működő tű a gépben van.

..... kötés tulajdonságai:

- a kelmeszélek sodródásra hajlamosak
- szemfutási hajlama nagy
- nyúlása mindkét irányban nagy, de szemsorirányban nagyobb
- fejthetősége jó, mindkét irányból bontható

..... kötés tulajdonságai:





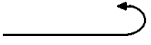
- a szemek egymás között helyezkednek el
- nyúlása, rugalmassága szemsorirányban lényegesen nagyobb, mint szemoszlop irányban
- a kelmeszélek nem sodródnak
- a kötés csak a kelmegyarapodás irányával ellentétes irányban fejthető
- a kelme felülete jellegzetes hosszirányú bordázottságot mutat

## 20. Feladat

... pont / 5 pont

**A síkmetszeti rajzokon mit jelentenek a következő jelölések?**

Helyes válaszonként 1 pont adható.

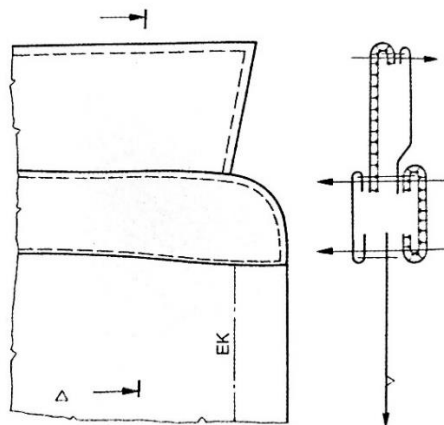
Jelölés	Jelentése
Folyamatos nyíl 	
Egyenes vonal 	
Háromszög 	
Kétszeresen megtört nyíl 	
Visszahajló nyíl 	

**21. Feladat**

**... pont / 9 pont**

**Számozással állítsa sorrendbe a külön szabott inggallér készítésének műveleteit a metszetrajz alapján!**

Helyes válaszonként 1 pont adható.



10. ábra

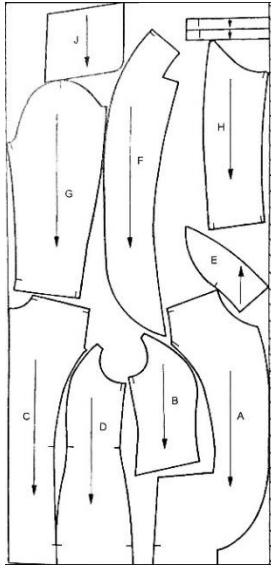
Forrás: Körtvélyessy Erika-Molnárné Simon Éva: Ruhaiipari alkatrész-technológia, 2020.

	Közbélés beragasztása
	Gallér dísztüzése
	Gallér összevarrása, varrásszélesség leigazítása, kifordítása
	Nyakpánt felvarrása a nyakkörre
	Gallér és nyakpántok összevarrása, varrásszélesség leigazítása
	Készre vasalás
	Külső nyakpánt varrásszélességének visszavasalása
	Nyakpánt dísztüzése
	Nyakpánt visszavarrása (tüzése)

**22. Feladat**

**... pont / 1 pont**

**Melyik ruhaipari ábrázolási mód látható a rajzon? Húzza alá a jó választ!**



11. ábra

Forrás: Körtvélyessy Erika-Molnárné Simon Éva: Női ruhák készítése, 2010

Részletrajz

Alkatrészrajz

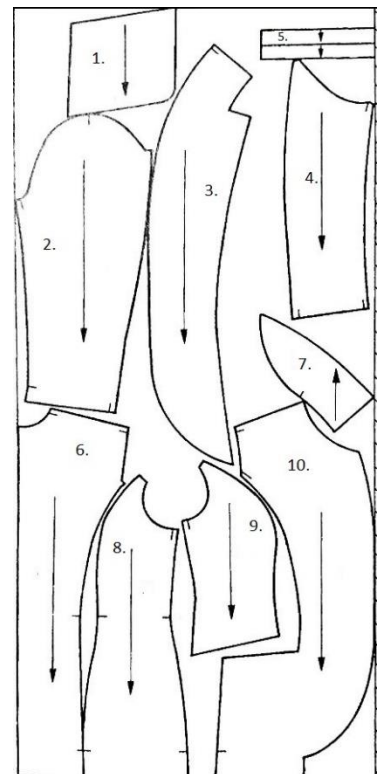
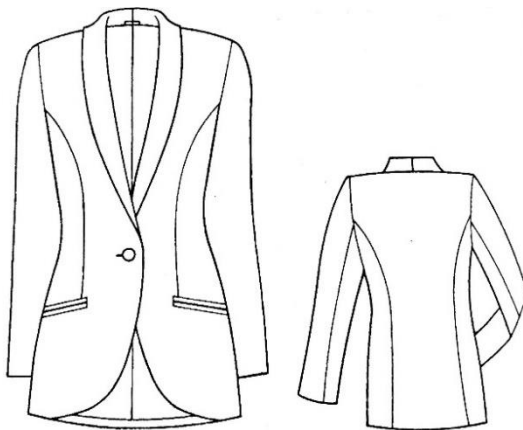
Felfektetési rajz

**23. Feladat**

**... pont / 10 pont**

**A rajzokon egy sálgalléros kosztümkabát gyártmányrajza és szövet alkatrészei láthatóak. Azonosítsa be a sorszámok alapján a kosztümkabát alkatrészeit, és határozza meg darabszámukat! A megoldásokat írja be a táblázatba!**

Helyes válaszonként 0,5 pont adható.



12. ábra

Forrás: Körtvélyessy Erika-Molnárné Simon Éva: Női ruhák készítése, 2010

Alkatrész megnevezése	Szükséges darabszám	Sorszáma a rajzon
Eleje középrész		
Eleje oldalrész		
Háta középrész		
Háta oldalrész		
Alsógallér		
Borító		
Felsőujj		
Alsóujj		
Zsebszegő		
Felső zseblap		

**24. Feladat**

... pont / 1 pont

**Milyen oldalzseb látható az előző feladatban szereplő kosztümkabáton? Aláhúzással válassza ki a felsorolásból a megfelelőt!**

Egyszegélyes bevágott zseb

Kétszegélyes bevágott zseb

Zsebpántos zseb

**25. Feladat**

... pont / 3 pont

**A női ruhákat díszíthetjük varrattal-, varrással, kisalkatrészekkel és kellékekkel. Írjon mindegyikre egy-egy példát!**

Helyes válaszonként 1 pont adható.

a) Varrat,- varrás: .....

b) Kisalkatrész: .....

c) Kellék: .....

**26. Feladat**

... pont / 1 pont

**Jelölje „I” betűvel, ha igaznak, „H” betűvel, ha hamisnak találja az alábbi meghatározást!**

	A varratípus: a varrás során létrehozott jellegzetes eredmény, pl. franciavarrás, lapos varrás
--	--

**27. Feladat**

**... pont / 1 pont**

**Melyik vállalkozási forma jellemzőit tartalmazza a következő megállapítás? Húzza alá a megfelelőt!**

Egyéni vállalkozás

Betéti társaság

Korlátolt felelősségű társaság

Egy személy tulajdonában és irányítása alatt álló üzlet.

**28. Feladat**

**... pont / 1 pont**

**Melyik vállalkozási forma jellemzőit tartalmazza a következő megállapítás? Húzza alá a megfelelőt!**

Egyéni vállalkozás

Betéti társaság

Korlátolt felelősségű társaság

A társaság tagjai közül legalább egy főnek kültagnak kell lennie, akinek lehetősége van arra, hogy tisztán vagyoni befektetéssel, személyes közreműködés nélkül vegyen részt a társaságban. A kültag felelőssége vagyoni betétje mértékében korlátozott.

**29. Feladat**

**... pont / 1 pont**

**Melyik vállalkozási forma jellemzőit tartalmazza a következő megállapítás? Húzza alá a megfelelőt!**

Egyéni vállalkozás

Betéti társaság

Korlátolt felelősségű társaság

Az egyik leggyakrabban alkalmazott forma. Olyan gazdasági társaság, amely előre meghatározott összegű törzsbetétekből álló törzstőkével alakul.

**30. Feladat****... pont / 7 pont**

Jelölje a sor elején „I” betűvel, ha igaznak, „H” betűvel, ha hamisnak találja a megállapítást!  
Helyes válaszonként 1 pont adható.

	Háromféle vállalkozási forma létezik: egyéni vállalkozás és egyéni cég, társas vállalkozások valamint szövetkezetek.
	Az egyéni vállalkozói tevékenység megkezdésének bejelentése kizárólag elektronikus úton, ügyfélkapun keresztül lehetséges.
	A gazdasági társaságok üzletszerű közös gazdasági tevékenység folytatására, a tagok vagyoni hozzájárulásával létrehozott, jogi személyiséggel rendelkező vállalkozások, amelyekben a tagok a nyereségből közösen részesednek, és a veszteséget közösen viselik.
	A részvénytársaság zárt körben vagy nyilvánosan alapítható, ennek megfelelően formája lehet zártkörű (zrt.) vagy nyilvános (nyrt.).
	A személyi jövedelem hatálya alá tartozó egyéni vállalkozónak társadalombiztosítási adókat és járulékokat nem kell fizetnie.
	A gazdasági társaság alapításához legalább az egyik tulajdonos vagyoni hozzájárulása szükséges.
	A Közkereseti társaság olyan jogi személyiséggel nem rendelkező gazdasági társaság, amelyben a tagok közös gazdasági tevékenységet végeznek vagyonszerzés céljából.