

Versenyző kódja:

	/20/	
--	------	--

27/2012. (VIII. 27.) NGM rendelet
34 542 06 - 2016

MAGYAR KERESKEDELMI ÉS IPARKAMARA

Szakma Kiváló Tanulója Verseny

Elődöntő

ÍRÁSBELI FELADAT

Szakképesítés:

34 542 06 Női szabó

SZVK rendelet száma: 27/2012. (VIII.27.) NGM rendelet

Komplex írásbeli:

Ruhaipari alapanyagok és gyártmánytervezés

Elérhető pontszám: 100 pont

Az írásbeli verseny időtartama: 180 perc

2016.

Javító	
Aláírás	

Elért pontszám	
----------------	--

Kedves Versenyző!

- A válaszok csak akkor fogadhatóak el, ha a feladatban előírt módon adja meg a versenyző. Javítások esetén a rossz választ egy vonallal kell áthúzni. Csak a szabályosan javított feladatok fogadhatóak el. A tesztfeladatok válaszában a javított válaszok nem értékelhetők.
- A szöveges és számolós feladatokat kék színű tollal, a rajzos feladatokat ceruzával kell kidolgozni! A rajzokat csak ceruzával lehet kihúzni! **Nem fogadható el a rajzos feladat, ha a versenyző a rajzoláshoz, adatok felírásánál vagy a kihúzáshoz golyóstollat vagy filctollat használt.**
- Valamennyi számítási feladatnál a feladatok vagy feladatrészek csak akkor értékelhetők, ha az adatok kigyűjtése, a mértékegység átszámítása megtörtént, ha az összefüggésekbe a versenyző számszerűen behelyettesít. Nem fogadható el az olyan feladat vagy feladatrész, ahol az összefüggés után csak a végeredményt tüntették fel, vagy hiányzik a mértékegység. A számításokhoz a versenyző nem programozható számológépet használhat. Számoláshoz **mobiltelefon nem** használható.

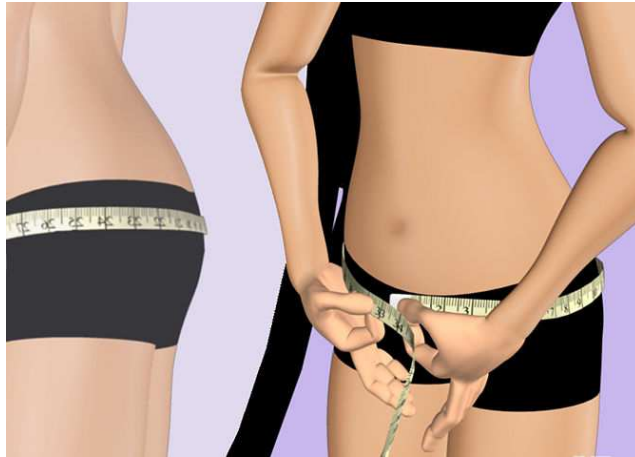
Női szabó és férfiszabó szakképesítés**A szükséges eszközöket a versenyző hozza magával!**

- íróeszközök: kék színnel író golyóstoll,
- számológép,
- rajzeszközök:
 - 2db ceruza (HB; 2B),
 - 2 db vonalzó (ebből legalább 1 db derékszögű),
 - idomvonalzók,
 - körző, radír,
 - ¼-s mérőszalag,
 - olló,
 - ragasztó,
 - másoló papír,
 - 5 db A/4-s rajzlap.

Ügyeljen arra, hogy áttekinthetően és szép külalakkal dolgozzon!

Sikeres megoldást és jó munkát kívánunk!

1. a) A képen látható méretvételhez állításokat soroltunk fel. Jelölje I betűvel az igaz, H betűvel a hamis állításokat!



- A derék vonalán mért kerületméret.
..... A csípő legkiemelkedőbb pontján mért hosszúsági méret.
..... A has domborúságát is figyelembe véve mért kerület méret.
..... A csípő legkiemelkedőbb pontján mért kerület méret.
..... A comb legvastagabb részén mért kerület méret.

5x1 pont
.....pont / 5 pont

- b) Nevezze meg a képen látható testtartás típust!



.....

1,5 pont
.....pont / 1,5 pont

Oldalpontszám:pont / 6,5 pont

c) Húzza alá a b) feladatban meghatározott testtartás típusra jellemző állításokat a normál testalkathoz viszonyítva!

- azonos a mellkerület,
- gerincívelés kisebb,
- mellszélesség kisebb,
- eleje derékhoz nagyobb,
- háta derékhoz nagyobb,
- hátszélesség kisebb,
- a váll és a karok helyzete előbbre kerül,
- mellformázó kisebb,
- lapockaformázó nagyobb.

6x1 pont

.....pont / 6 pont

2. Egészítse ki a felsorolt szavakkal, a normál női szoknya szerkesztésével kapcsolatos szöveget! Egy szó több helyre is illeszthető.

- nagyobb,
- kisebb,
- kevesebb,
- legtöbbet,

A normál női testalkat formájának, csípő domborúságának megfelelően az oldalvarrásnál kell a..... karcsúsítani. A has domborulat fölött....., a háta részen pedig mértékű formázás szükséges ahhoz, hogy a szoknya kövesse a testformát, tehát a szoknya elejéreszen, a hátán pedig formázóvarrást alkalmazunk.

5x0,5 pont

.....pont / 2,5 pont

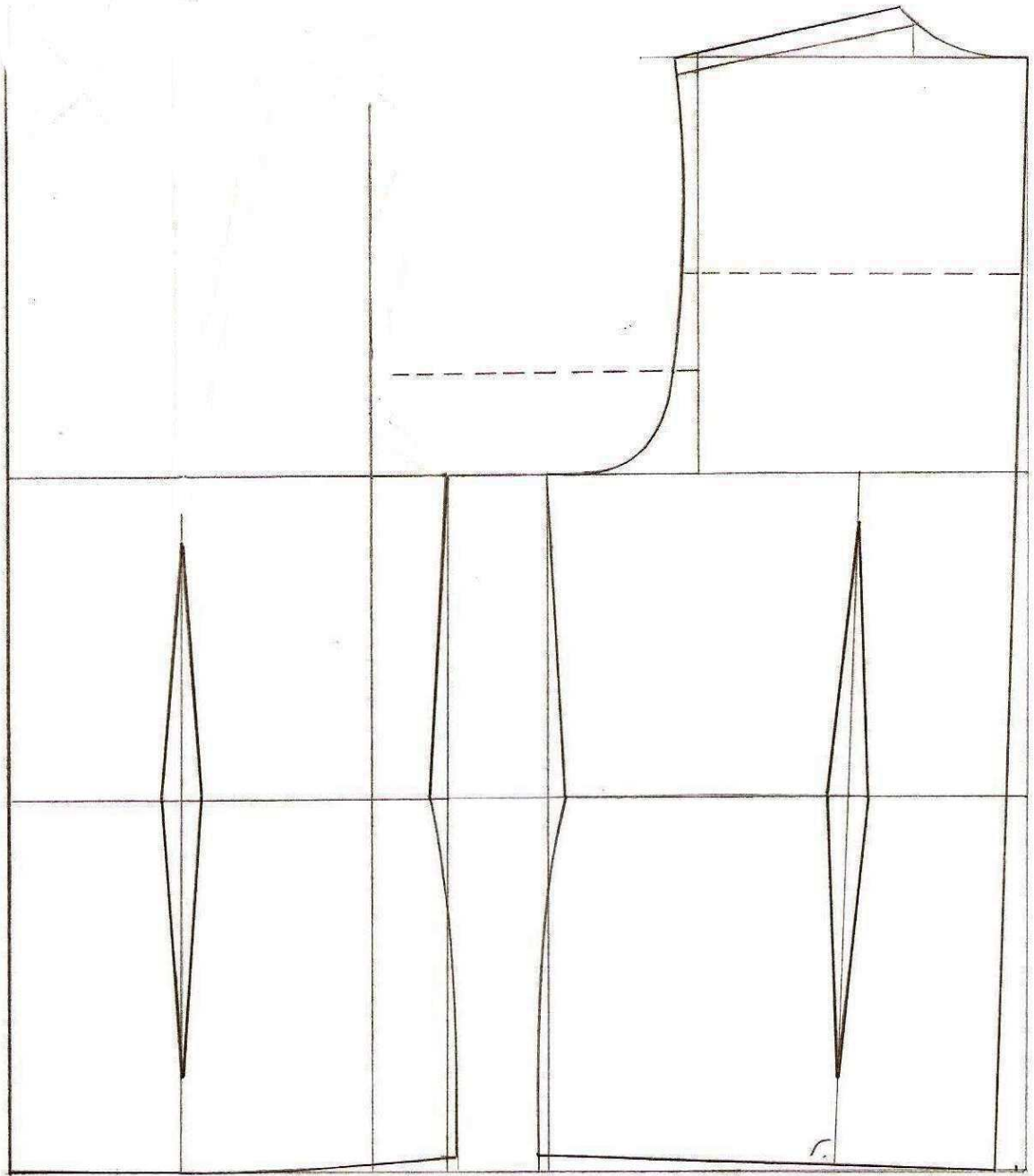
Oldalpontszám:pont / 8,5 pont

3. Fejezze be az alábbi női blúz alapszerkesztését a megadott méretek segítségével!**Negyedes centimétert használjon!**

Méret megnevezése	Méret jelölése	Szerkesztési méret (cm)
nyakszélesség	nysz	6,8
mellmélységII.	mmII.	28
eleje derékhozII.	edhII.	44,5
ujj illesztési pont	uip	3,4
vállszélesség	vsz	14,4
eleje vállmagasság	evm	20,6
eleje vállcsúcspont	evcs	3,8

Versenyző kódja: / **20** /

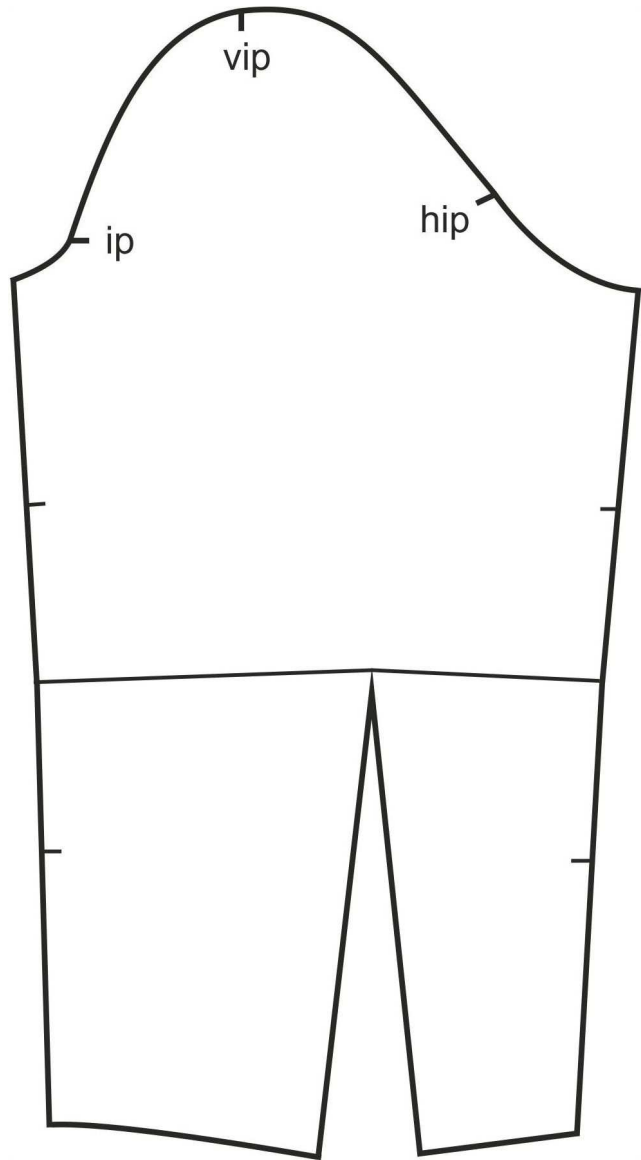
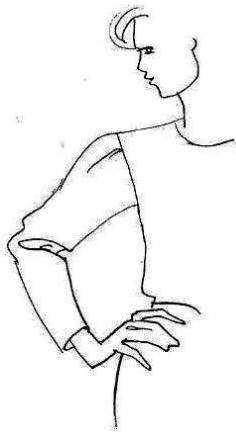
27/2012. (VIII. 27.) NGM rendelet
Komplex írásbeli
Női szabó



.....pont / 9 pont

Oldalpontszám:pont / 9 pont

4. a) **Modellezze ki az ábrán látható, ujjakörvonalon 1-1 hajtással készülő női sonkajujjat! A hajtás mélysége 5cm, az ujjakör magasítás 1cm legyen!**
(A modellezési vonalakat az ábrában jelölje, a szabásminta kialakítást külön lapra készítse el!)

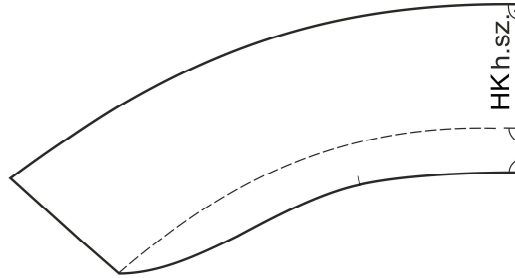


5 pont

.....pont / 5 pont

Oldalpontszám:pont / 5 pont

b) Készítse el egy női blúz állórészes fekvőgallérjának alapszerkesztéséből, az alsó és felső gallér varrásszélesség nélküli szabásmintáját a szükséges jelölésekkel együtt!

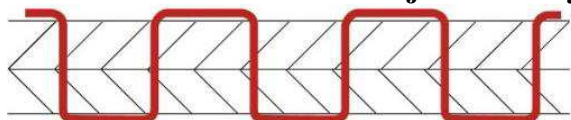


5 pont

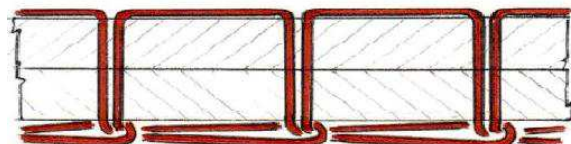
.....pont / 5 pont

Oldalpontszám:pont / 5 pont

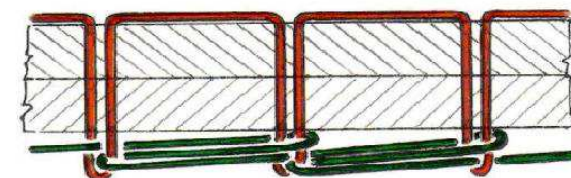
5. Kösse össze a varratrajzokat a helyes megnevezésekkel!



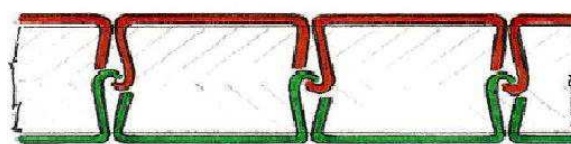
Kétfonalas láncöltésű varrat rajza



Huroköltésű varrat rajza



Fűzőöltés varrat rajza



Egyfonalas láncöltésű varrat rajza

.....pont / 4 pont

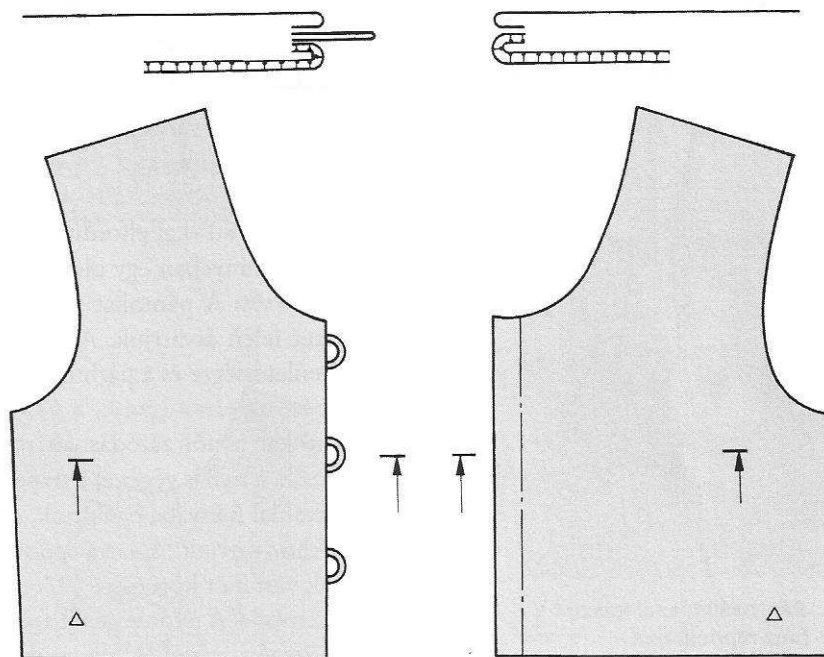
6. a) Nevezze meg a képen látható gombolási módot!

.....

1 pont

.....pont / 1 pont

b) Pótolja a metszeti rajz hiányzó varratait és jelölje a színoldalt!



8x1 pont

.....pont / 8 pont

Oldalpontszám:pont / 13 pont

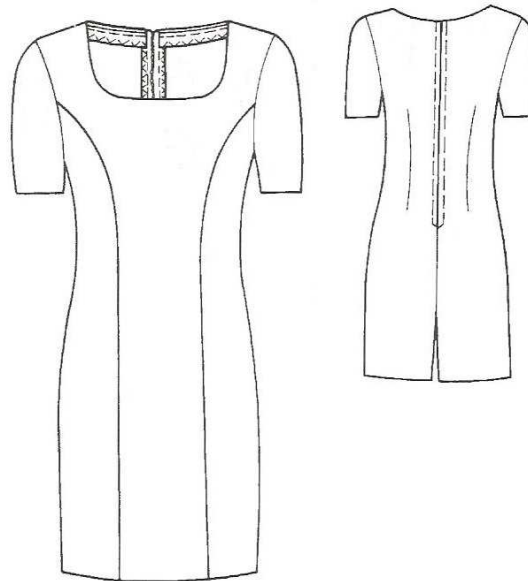
c) Nevezze meg metszeti rajz alapján a jobboldali eleje alkatrészeit!

.....

4 pont

.....pont / 4 pont

7. a) A gyártmányrajz alapján egészítse ki a női ruha külalak leírását!



Vonalvezetése....., derékban enyhén

Hátközépvonalbantalálható, amelyben egy nyitott és egy hosszú húzózárat láthatunk. Hátán egy-egy varrás található. A az eleje sarkainál lekerekített szögletes forma, a hátán lapos ívelésű. Az elején a karöltöből induló, ívelt a mell alatt egyenesen folytatódik, és az aljavonalban végződik. A ruha egyszerű, rövid, ujjal készül.

8x0,5 pont

.....pont / 4 pont

Oldalpontszám:pont / 8 pont

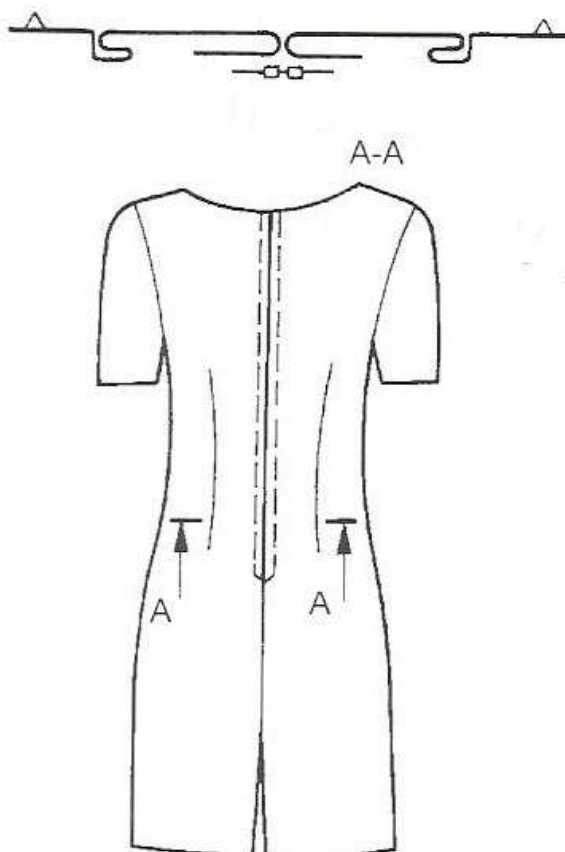
b) Töltse ki a táblázatot a gyártmányrajznak megfelelően!

Alapanyag	Alkatrészek			Kellékek	
	Mennyiség, db	Közbélés	Mennyiség, db	Megnevezés	Mennyiség

22x0,5 pont

.....pont / 11 pont

c) Pótolja a síkmetszet hiányzó varratait a női ruha háta gyártmányrajzának megfelelően!



6x1 pont

.....pont / 6 pont

Oldalpontszám:pont / 17 pont

8. a) **Ön ismerősével a jövőben vállalkozást szeretne alapítani. Sorolja fel azokat a lehetséges vállalkozási formákat, amelyek közül választhatnak! Ne felejtse el, hogy ismerőse alkalmazott is lehet!** *5 pont*

.....

.....pont / 5 pont

- b) **Húzza alá azokat a vállalkozási formákat, melyek alapításához kötelező alaptőke szükséges!** *2 pont*

.....pont / 2 pont

- c) **Töltse ki a számla hiányzó adatait!**

Számolja ki 10 db formaruha nettó értékét, áfa összegét, majd a bruttó értéket és töltsse ki a számlát a számított összegekkel! Ügyeljen a számla alaki és forma követelményeire!

Oldalpontszám:pont / 7 pont

Versenyző kódja:

/ **20** /

27/2012. (VIII. 27.) NGM rendelet

Komplex írásbeli

Női szabó

SZÁMLA

Sorszám: **AZ8K-L 456342**

A számlakibocsátó neve, címe, bankszámlaszámla Foltvarr Kft. 1022 Budapest Virág utca 32. Adószám:		A vevő neve, címe: Gyógyszálló Kft. 8230 Balatonfüred Sétány utca 4.				
A fizetés módja: átutalás	A teljesítés időpontja: 2016. 01. 10.	A számla kelte: 2016. 01. 10.		A fizetés határideje: 2016. 01. 24.		
A termék (szolgáltatás) megnevezése, besorolási száma (VTSZ, SZJ, ÉJ)	Áfa kulcsa	Menny. egysége	Mennyiség	Egységár (Áfa nélkül)	Értéke (Áfa nélkül)	
Formaruha	27%	db	10	20000	
Számleérték ÁFA nélkül					
Áfa kulcsa 27% és összege					
A számla végösszege				forint	

5x1 pont

.....pont / 5 pont

9. a) Pótolja a hiányzó szavakat!

Pamutszöveteknél a varrás- teljes skálája alkalmazható, a cikk formai kialakításának megfelelően.

A varratok közül avarrat a legcélszerűbb. Az utóbbi időben elterjedt a kettősés a biztonsági varratok alkalmazása. Ezeknél azonban számolni kell a varrat kedvezőtlenebb kopásállóságával.

A legkisebb varrásszélességmm. Erre a ripsz és panama szöveteknél külön kell figyelni és célszerű a varrásszélességet növelni. A varrócérnák közül általánosan pamut varrócérnákat kell alkalmazni, leginkább avarrócérnák használhatók. Pamutszöveteknél a normálvarrógéptűk a megfelelők.

6x1 pont

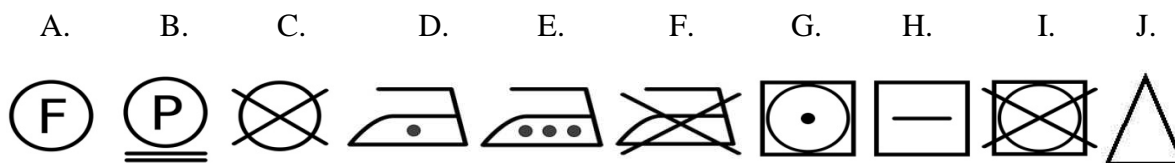
.....pont / 6 pont

Oldalpontszám:pont / 11 pont

b) Párosítsa a ruházati anyagok kezelési utasítás jeleit a megnevezésükkel!

Írja az ábrák betűjeleit a megnevezések elé!

-vasalás max. 110 °C (poliakril, poliamid, acetát alapanyagoknál)
-gépi szárítás tilos
-perklór-etilén és fluorszénhidrogén alkalmazása engedélyezett
-nem vasalható
-vegytisztítás tilos
-vasalás max. 200 °C (pamut, len alapanyagoknál)
-fektetve szárítandó
-fluorszénhidrogén és nehéz benzin alkalmazása engedélyezett
-gépi szárítás kímélő programmal
-fehérítés megengedett



10x1pont

.....pont / 10 pont

Oldalpontszám:pont / 10 pont

Elérhető pontszám: 100 pont

Elért pontszám: pont