

Versenyző kódja:

	/ 10 /	
--	---------------	--

27/2012. (VIII. 27.) NGM rendelet
34 582 04 - 2016

MAGYAR KERESKEDELMI ÉS IPARKAMARA

Szakma Kiváló Tanulója Verseny

Elődöntő

ÍRÁSBELI FELADAT

Szakképesítés:

34 582 04 Festő, mázoló, tapétázó

SZVK rendelet száma: 27/2012. (VIII. 27.) NGM rendelet

Komplex írásbeli:

Munka- balesetvédelem; díszítési technikák szerszámai- anyagai; szakmai számítás

Elérhető pontszám: 100 pont

Az írásbeli verseny időtartama: 120 perc

2016.

Javító	
Aláírás	

Elért pontszám	
----------------	--

Kedves Versenyző!

Javasoljuk, hogy először olvassa végig a feladatokat, a megoldást az Ön számára egyszerűbb kérdések megválaszolásával kezdje.

A sikeres vizsga érdekében kérjük, hogy figyeljen az alábbiakra:

- Az egyes oldalakon a feladatok leírása után hagyott szabad helyen dolgozhat.
- Bizonyos feladatoknál példákat, jellemzőket kérünk Öntől. Ennél a feladat-típusnál különösen figyeljen, hogy hány darabot kér a feladat, ugyanis *többletpontszám nem adható*, még akkor sem, ha az elvárt darabszámtól többet sorolna fel!
- Némelyik feladattípus elvárja, hogy megindokolja választását. Kérjük, hogy itt szorítkozzon a lényegre, s mindig a kipontozott vonalra próbálja meg összefoglalni a legfontosabb szempontokat!
- Adatok beillesztésénél a maximális pontszám csak 100% adatbeillesztésre adható, minden jó adat a beillesztés százalékában értékelve lesz.
- Technológiai sorrendnél csak a hibátlan válasz esetén kaphat pontot. Tehát teljes pontszám vagy nulla adható.
- **Teszt jellegű feladatoknál nem javíthat!**

A feladatok megoldásánál ügyeljen a következők betartására:

- A feladatok megoldásához az íróeszközön kívül semmilyen más segédeszközt (pl. tankönyv, stb.) nem használhat!
- Ceruzával írt dolgozat nem fogadható el!
- Meg nem engedett segédeszköz használata a vizsgából való kizárást vonja maga után!
- Használható eszközök: számológép, vonalzó, színes ceruza, radír és toll.
- A számításokat és a feladatokat kék színű tollal kérjük megoldani.

Ügyeljen arra, hogy áttekinthetően és szép külalakkal dolgozzon!

Sikeres megoldást és jó munkát kívánunk!

Versenyző kódja: / **10** /

27/2012. (VIII. 27.) NGM rendelet
Komplex írásbeli
Festő, mázó, tapétázó

1. feladat

Kösse össze a megfelelő színt a megfelelő jelentéssel!

4 pont

Zöld

Tiltás

Sárga

Vészkiárat

Piros

Rendelkezés

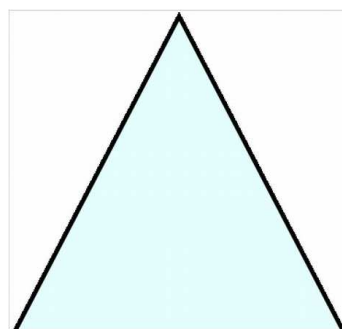
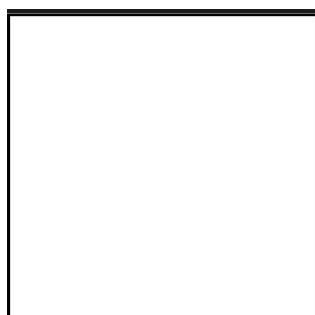
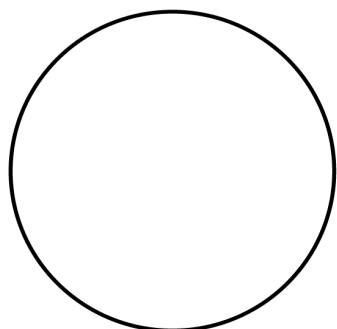
Kék

Figyelmeztetés

2. feladat

Ezek munkavédelmi táblák. Írja bele a formába, hogy melyik a tiltó, figyelmeztető és tájékoztató táblaalak!

3 pont



3. feladat

Nevezze meg a tűzvesélyességi osztály betűjelét, a meghatározások előtt!

5 pont

-Mérsékelt tűzvesélyes
-Fokozottan tűz és robbanásvesélyes
-Nem tűzvesélyes
-Tűzvesélyes
-Tűz és robbanásvesélyes

Oldalpontszám: pont / 12 pont

4. feladat

Írja a munkavédelmi tábla alá azt a betűt, amely kifejezi a tábla jelentését!

11 pont

- „A” Gyalogos forgalom tilos!; „B” Méregző anyag!;
 „C” C tűzveszélyességi osztályú helyiség!; „D” Gyűrű,- óra, - nyaklánc viselése tilos!;
 „E” Védőkesztyű használata kötelező!; „F” Egyéb veszély!;
 „G” Védőszemüveg használata kötelező!; „H” Áramütés veszélye!;
 „I” Hallásvédő használata kötelező!; „J” Tűzoltó készülék.;
 „K” Kézzel érinteni tilos!

**5. feladat**

Aláhúzással jelölje a mondat helyesnek tartott befejező részét (több megoldás van)!

9 pont

3 pont

- A. A felületdiagnosztikával megállapítható a
- fal nedvességtartalma.
 - bevonatrendszer felépítése.
 - mikor volt utoljára festve a felület.
 - fal, falfelület ph értéke.
 - színezőanyag összetétele.

Oldalpontszám: pont / 14 pont

B. A felületdiagnosztika mérési módszerei a

3 pont

- szemrevételezés.
- mechanikus vizsgálat.
- műszeres vizsgálat.
- hőmérős vizsgálat.
- ultrahangos vizsgálat.

C. A felületdiagnosztikai eredmények befolyásolják a

3 pont

- felület eltávolítását, vagy felújítását.
- felújítás anyagát.
- felület színét.
- felület alakját.
- felújítás technológiáját.
- színezhetőségét.

6. feladat

Többszínű összetett sablonmintázásnál hány sablont kell készíteni, és hogyan, mi alapján kell őket egymásra illeszteni? Milyen sablonokat különböztetünk meg, megjelenésük alapján? **10 pont**

Sablonok számát meghatározza:

.....

2 pont

Illesztéseket meghatározza:

.....

2 pont

Mire kell ügyelni sablonok felhelyezésénél:

.....

.....

2 pont

Sablonfajták:

.....

4 pont

Oldalpontszám: pont / 16 pont

7. feladat**Írja a számozás mellé a vonalvastagság megnevezését!****5 pont**

- 0-5 mm-ig:
- 5-10 mm-ig:
- 10-20 mm-ig:
- 20-30 mm-ig:
- 30 mm-től:

8. feladat**Aláhúzással jelölje a mondat helyesnek tartott befejező részét!****9 pont**

- A) Üvegszövet tapétázásnál minden esetben úgy járok el, 3 pont
- a. mint a nehéz tapéták esetében, és makulatúrát alkalmazok.
 - b. mint a középnehéz tapéták esetében, csak gyengébb ragasztót alkalmazok.
 - c. ahogy a gyártó leírja, nem használok makulatúrát, mert nincs rá szükség.
- B) Üvegszövet tapéta esetében a választott ragasztó, 3 pont
- d. metylan speciál ragasztó megfelelő, mert fel van tüntetve rajta, hogy üvegfátyolt lehet vele ragasztani.
 - e. bármelyik nehéztapétához alkalmazott ragasztó megfelel.
 - f. csak a gyártó által ajánlott ragasztó a megfelelő, és garanciális.
- C) Folyékony tapétázás előkészítésénél, és felhordásánál 3 pont
- g. a legkisebb hibát is ki kell javítani, majd a lehető legkevesebb folyékony anyagot felhordani egy fehér alapra.
 - h. az alapfelület hibáit kellően ki kell javítani, és egyenletesen anyagtakarékosan, de nem vékonyan kell a folyékony anyagot felhordani, szükség esetén az alapfelületet a kellő színre kell alapozni.
 - i. kisebb felületi hibákat nem kell javítani, mert a folyékony anyagot vastagon kell felhordani, és az elfedi a hibákat.

Oldalpontszám: pont / 14 pont

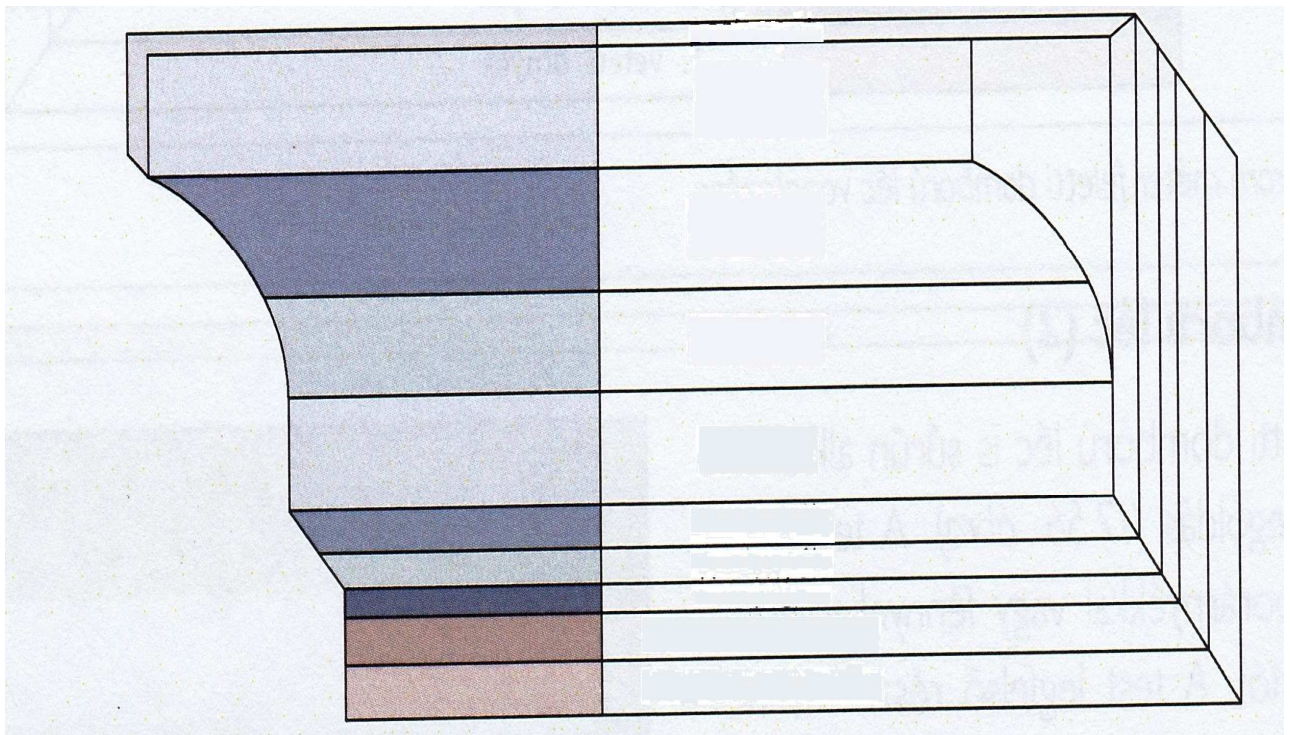
9. feladat

A következő állítások helyességét „Igaz (I)”, illetve helytelenségüket „Hamis (H)” szavak betűjeleivel jelölje a mondatok előtt! 6 pont

- A szerves kötőanyagok csoportjába tartozó égetett gipsz, por alakban kerül forgalomba, és vízzel keverve visszanyeri az elvesztett kristály-vizet, és kötni kezd. 1 pont
- A mészkövet 1400-1500 ° C-on égetik. 1 pont
- A diszpergálás egy kémiai folyamat. 1 pont
- A diszperziós kötőanyagok polimerizációval előállított mesterséges gyanták. 1 pont
- A freskó technika egy festő - és vakoló eljárás. 1 pont
- A latexfestékek használata nem igényel különösebb előkészítést, és szerszámhasználatot. 1 pont

10. feladat

10 pont



Nevezze meg a fenti ábrán látható plasztikus vonalazás milyen típusú „lécet” ábrázol?

..... léc

Írja be a fenti ábrában a színek betűjelét, a vonalszínek mellé.

- | | | | |
|---------------------|----------------------------|---------------------|----------------------------|
| A: Alapszín | B: 1. vetett árnyék | C: Drukker | D: 2. vetett árnyék |
| E: 1. árnyék | F: 2. árnyék | G: Porárnyék | |

Oldalpontszám: pont / 16 pont

11. feladat

A mellékelt alaprajz alapján számítsa ki a megadott helységek anyagszükségleteit. A falfelület új, vakolaterősítést- mélyalapozás, és 1 réteg glettanyag, és egy réteg kész műgyanta simítótapaszolás szükséges. A kiválasztott tapétákat a helységek mennyezetére, és oldalfalaira egyaránt fel kell helyezni. A tapétázáshoz szükséges anyagmennyiség számításánál 14%-os vágási hulladékkal kalkuláljon! **28 pont**

Információs vázlat:mélyalapozó:

- Héra Falfix mélyalapozó, vakolaterősítő
- Kiadóssága: 15nm/l
- 2l, 4l, 8l, 16l kiszerelés
- javasolt rétegszám 1 réteg

glettelő gipsz:

- ProGold tükörglett:
- Kiadósság: 0,9kg/nm/mm
- kiszerelés: 5kg, 25 kg
- javasolt rétegszám 1 réteg, 1mm/réteg

műgyanta kötőanyagú simító tapasz:

- ProGold Deko:
- Kiadósság: 0,5kg/nm/mm
- kiszerelés: 4kg; 15kg; 30kg
- javasolt rétegszám 1 réteg, 1mm/réteg

1. háló

Tapéta: ERFURT-Vliesfaser Design 815 festhető struktúratapéta az oldalfalra, és a mennyezetre is

- A tekercs méretei 10,05 m hossz x 0,53 m szélesség
- Az ERFURT- Vliesfaser Design 815 terméket függőlegesen és illesztéssel kell felragasztani.



Ragasztó: Metylan Secura műgyantával erősített instant por alakú ragasztóanyag, kiadósság: 22nm/doboz (500g)

2. háló

Tapéta: ERFURT-Vliesfaser Classic 4328 festhető struktúratapéta az oldalfalra, és a mennyezetre is

- A tekercs méretei 10,05 m hossz x 0,53 m szélesség
- Az ERFURT-Vliesfaser Classic terméket függőlegesen és illesztéssel kell felragasztani.



Ragasztó: Metylan Secura műgyantával erősített instant por alakú ragasztóanyag, kiadósság: 22nm/doboz (500g)

Szoba

Tapéta: ERFURT-Rauhtaser Avantgarde festhető fűrészporsos tapéta a mennyezetre, és az oldalfalra mérete: 33,5 m x 0,53 m/tekercs



Ragasztó: Metylan Secura műgyantával erősített instant por alakú ragasztóanyag, kiadósság: 22nm/doboz (500g)

Nappali

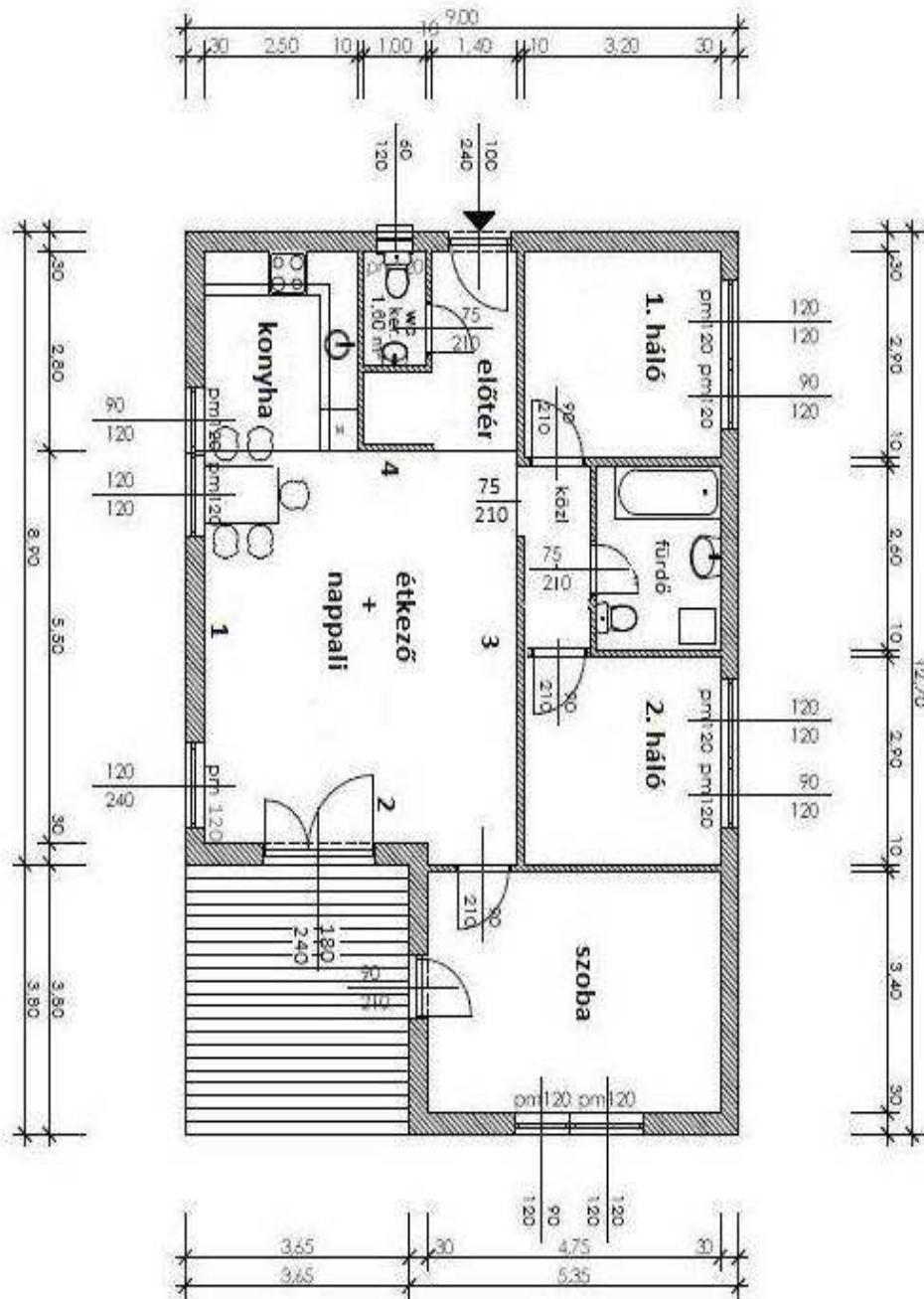
Tapéta: ERFURT-Vliesfaser Basic 4308 szövetmintás struktúra tapéta

- A tekercs méretei 10,05 m hossz x 0,53 m szélesség
- A ERFURT-Vliesfaser Basic 4308 terméket függőlegesen és illesztéssel kell felragasztani.
- Súly kb.: 130 g/m²



Ragasztó: Metylan Secura műgyantával erősített instant por alakú ragasztóanyag, kiadósság: 22nm/doboz (500g)

Helységek magassága: 2,9m



Versenyző kódja:

/ **10** /

27/2012. (VIII. 27.) NGM rendelet

Komplex írásbeli

Festő, mázoló, tapétázó

Tapétázandó felületek számítása

Minden jó megoldás 0,5 pontot ér!

(Két-tizedesjegyre számoljon)

3,5 pont

1. háló tapétázása	<i>szélesség (m)</i>	<i>hosszúság (m)</i>	<i>menyiség (db)</i>	<i>magasság (m)</i>	<i>felület (m²)</i>
Tapétázandó mennyezet					
Oldalfal				2,9	
Levonandó					
Ablak					
Ajtó					
Összes levonandó					
Nettó tapétázandó összfelület					

(Két-tizedesjegyre számoljon) Minden jó megoldás 0,5 pontot ér!

3,5 pont

2. háló tapétázása	<i>szélesség (m)</i>	<i>hosszúság (m)</i>	<i>menyiség (db)</i>	<i>magasság (m)</i>	<i>felület (m²)</i>
Tapétázandó mennyezet					
Oldalfal				2,9	
Levonandó					
Ablak					
Ajtó					
Összes levonandó					
Nettó tapétázandó összfelület					

Oldalpontszám: pont / 7 pont

Versenyző kódja:

/ **10** /

27/2012. (VIII. 27.) NGM rendelet

Komplex írásbeli
Festő, mázoló, tapétázó

(Két-tizedesjegyre számoljon) Minden jó megoldás 0,5 pontot ér!

4 pont

Szoba tapétázása	<i>szélesség (m)</i>	<i>hosszúság (m)</i>	<i>mennyiség (db)</i>	<i>magasság (m)</i>	<i>felület (m²)</i>
Tapétázandó mennyezet					
Oldalfal				2,9	
Levonandó					
Ablak					
Ajtó					
Összes levonandó					
Nettó tapétázandó összfelület	1 pont				

(Két-tizedesjegyre számoljon)

8pont

Nappali tapétázása	<i>szélesség (m)</i>	<i>hosszúság (m)</i>	<i>mennyiség (db)</i>	<i>magasság (m)</i>	<i>felület (m²)</i>	pont
Tapétázandó mennyezet						0,5p
összesen						1 p
1.-3. Oldalfal				2,9		0,5p
2. Oldalfal				2,9		0,5p
Oldalfal összesen						1 p
Levonandó						0,5p
Ablak						1p
Ajtó						1p
Összes levonandó						1p
Tapétázandó összfelület						1p

Oldalpontszám: pont / 12 pont

Versenyző kódja:

/ **10** /

27/2012. (VIII. 27.) NGM rendelet

Komplex írásbeli
Festő, mázoló, tapétázó

Anyagigény számítása:

összesen 9 pont

Minden jó megoldás 1 pont

Anyagok	Felület össze (nm)	Szükséges anyagmennyiség (tapétánál 14%-os vágási hulladékkal számoljon!)	Kiszerezési egység	Rendelési mennyiség
Héra Falfix mélyalapozó, vakolaterősítő 1 soron			2liter 4liter 8liter 16liter	
ProGold tükörglett 1 rétegben			5kg; 25 kg	
ProGold Deko simítótapasz 1 rétegben			4kg; 15kg; 30kg	
Metylan Secura ragasztóanyag			500g/doboz	
ERFURT- Vliesfaser Design 815			10,05 m x 0,53 m	
ERFURT- Vliesfaser Classic 4328			10,05 m x 0,53 m	
ERFURT- Rauhtaser Avantgarde			33,5 m x 0,53 m	
Makulatúra a szobára 15cm széles				
ERFURT- Vliesfaser Basic 4308			10,05 m x 0,53 m	

Oldalpontszám: pont / 9 pont

Elérhető pontszám: 100 pont

Elért pontszám: pont