

Versenyző kódja:

	/ 9 /	
--	-------	--

27/2012. (VIII. 27.) NGM rendelet
34 542 04 - 2016

MAGYAR KERESKEDELMI ÉS IPARKAMARA

Szakma Kiváló Tanulója Verseny

Elődöntő

ÍRÁSBELI FELADAT

Szakképesítés:

34 542 04 Férfiszabó

SZVK rendelet száma: 27/2012. (VIII. 27.) NGM rendelet

Komplex írásbeli:

Ruhaipari alapanyagok és gyártmánytervezés

Elérhető pontszám: 100 pont

Az írásbeli verseny időtartama: 180 perc

2016.

Javító	
Aláírás	

Elért pontszám	
----------------	--

Kedves Versenyző!

- A válaszok csak akkor fogadhatóak el, ha a feladatban előírt módon adja meg a versenyző. Javítások esetén a rossz választ egy vonallal kell áthúzni. Csak a szabályosan javított feladatok fogadhatóak el. A tesztfeladatok válaszában a javított válaszok nem értékelhetők.
- A szöveges és számolásos feladatokat kék színű tollal, a rajzos feladatokat ceruzával kell kidolgozni! A rajzokat csak ceruzával lehet kihúzni! **Nem fogadható el a rajzos feladat, ha a versenyző a rajzoláshoz, adatok felírásánál vagy a kihúzáshoz golyóstollat vagy filctollat használt.**
- Valamennyi számítási feladatnál a feladatok vagy feladatrészek csak akkor értékelhetők, ha az adatok kigyűjtése, a mértékegység átszámítása megtörtént, ha az összefüggésekbe a versenyző számszerűen behelyettesít. Nem fogadható el az olyan feladat vagy feladatrész, ahol az összefüggés után csak a végeredményt tüntették fel, vagy hiányzik a mértékegység. A számításokhoz a versenyző nem programozható számológépet használhat. Számoláshoz **mobiltelefon nem** használható.

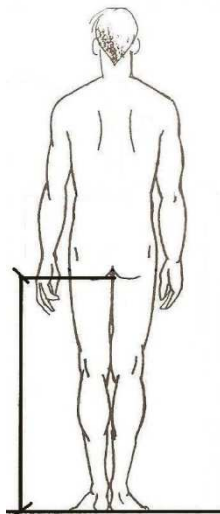
Női szabó és férfiszabó szakképesítés**A szükséges eszközöket a versenyző hozza magával!**

- íróeszközök: kék színnel író golyóstoll,
- számológép,
- rajzeszközök:
 - 2db ceruza (HB; 2B),
 - 2 db vonalzó (ebből legalább 1 db derékszögű),
 - idomvonalzók,
 - körző, radír,
 - ¼-s mérőszalag,
 - olló,
 - ragasztó,
 - másoló papír,
 - 5 db A/4-s rajzlap.

Ügyeljen arra, hogy áttekinthetően és szép külalakkal dolgozzon!

Sikeres megoldást és jó munkát kívánunk!

1. a) Nevezze meg az ábrán látható méretet, és szakszerűen határozza meg a méretvétel módját!



A méret megnevezése	A méretvétel meghatározása

5 pont
.....pont / 5 pont

- b) Nevezze meg a képen látható középarányostól eltérő testalkattípust!



.....
1,5 pont
.....pont / 1,5 pont

Oldalpontszám:pont / 6,5 pont

c) Húzza alá a b) feladatban meghatározott testalkattípusra jellemző állításokat!

- a derékkerület mérete kisebb, mint a mellkerület
- feszes testtartású
- gyakoribb az alacsony növésűeknél
- a derékkerület nagyobb, mint a mellkerület
- hajlott testtartású
- hátszélesség nagyobb
- hátrafeszlő vállak
- rövidebb háta derék
- keskenyebb hát

6x1 pont

.....pont / 6 pont

2. Egészítse ki a felsorolt szavakkal, a férfi nadrág szerkesztésével kapcsolatos szöveget!

- vonalvezetését
- varrasszélességgel
- hosszát
- bőségét
- modellezést

A férfi nadrágszerkesztés kialakítása helyenként történik, mivel a szerkesztéssel egyidőben is végzünk. A szerkesztés során figyelembe kell venni a kiválasztott modell,,

5x0,5 pont

.....pont / 2,5 pont

Oldalpontszám:pont / 8,5 pont

3. Készítse el a táblázat adatai alapján a férfi nadrág eleje alapszerkesztését! (Külön lapon dolgozzon!)

Negyedes centiméterrel dolgozzon!

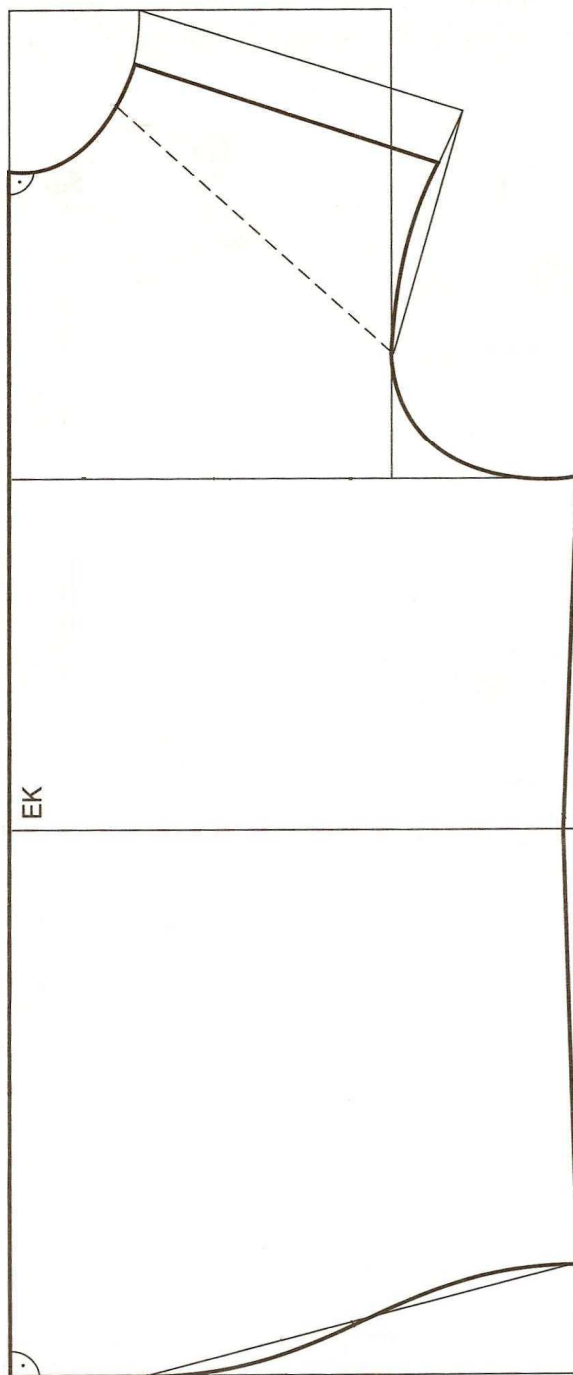
Főméretek (170/100-as méret)					
Megnevezés	Jel	cm	1/2	1/4	1/10
derékkerület	d	88	44	22	
csípőkerület	cs	104	52	26	
külsőhossz	kh	112			
belsőhossz	bh	81,5	40,75		8,15
aljakkerület	a	46	23	11,5	

Megnevezés	Jel	Kiszámítás	cm
külső hossz	nkh	kh-5+0,75 (vsz.)	107,75
belsőhossz	nbh	bh+0,75 (vsz.)	82,25
ülésmélység	üm	nkh-nbh	25,5
térdmagasság	tdm	1/2bh+1/10bh	49,3
elejeszélesség	esz	1/4cs+2	28
eleje lábközi átmenet	elá	$\frac{1/2cs}{10}+1,2$	6,2
eleje derékszélesség	edsz	1/4d+5	27

.....pont / 9 pont

Oldalpontszám:pont / 9 pont

4. a) Modellezze ki az ábrán látható férfiing eleje alpmintáját! Készítse el a varrás-,
hajtásszélesség nélküli szabásmintáját a szükséges jelölésekkel! (A modellezési
vonalakat az ábrában jelölje, a szabásmintákat külön lapra készítse el!)



5 pont

.....pont / 5 pont

Oldalpontszám:pont / 5 pont

Versenyző kódja: / **9** /

27/2012. (VIII. 27.) NGM rendelet
Komplex írásbeli
Férfiszabó

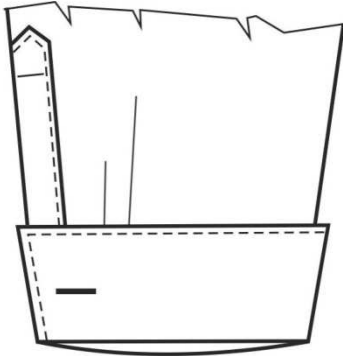
b) Készítse el az ábrán látható férfiing dupla kézelő szerkesztését a szükséges jelölésekkel, majd méretezze!

Csuklókerület (csuk)=18,5cm

Kézelőhossz=csuk+5,5cm kényelmi többlet+2cm=26cm

Kézelőszélesség=6-7

Negyedes centiméterrel dolgozzon!

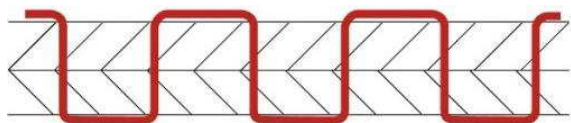


5 pont

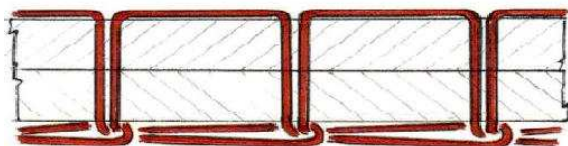
.....pont / 5 pont

Oldalpontszám:pont / 5 pont

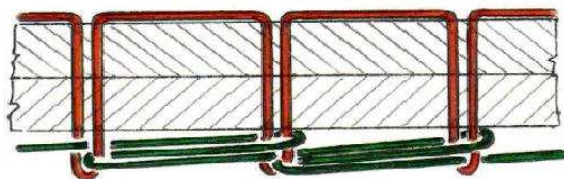
5. Kösse össze a varratrajzokat a helyes megnevezésekkel!



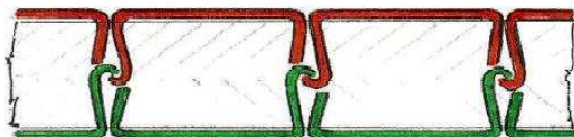
Kéfonalas láncöltésű varrat rajza



Huroköltésű varrat rajza



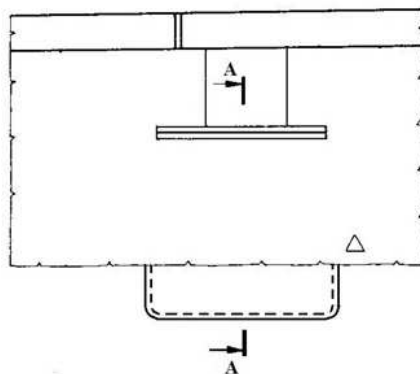
Fűzőöltés varrat rajza



Egyfonalas láncöltésű varrat rajza

.....pont / 4 pont

6. a) Nevezze meg a képen látható zseb típusát!



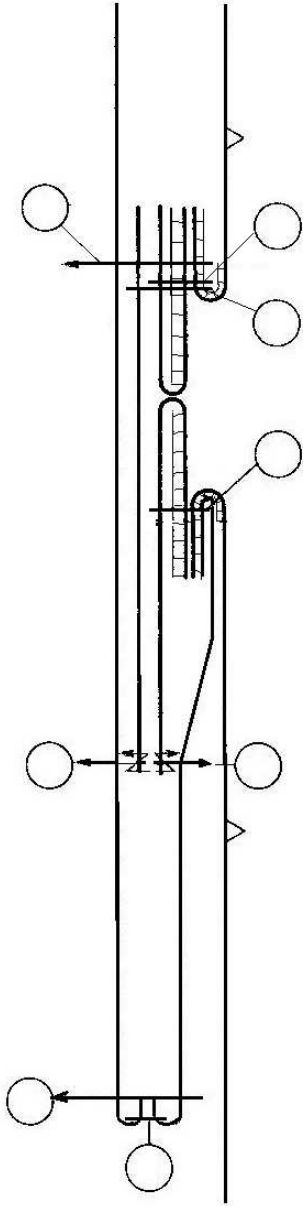
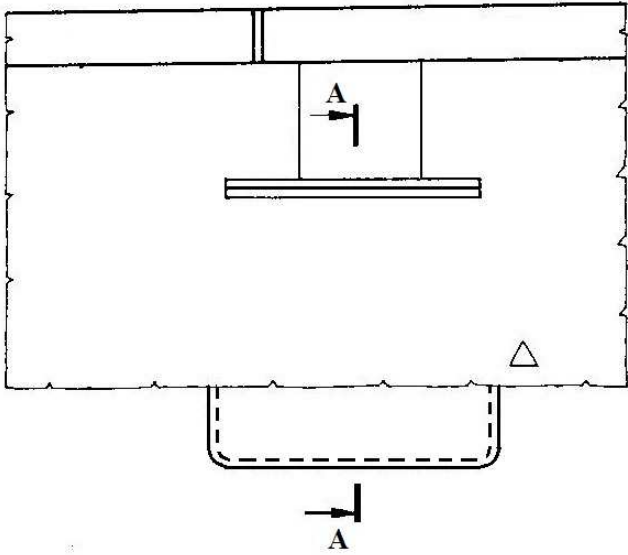
.....

1 pont

.....pont / 1 pont

Oldalpontszám:pont / 5 pont

b) Számozza a zseb készítésének technológiai sorrendjét a metszeti rajz segítségével!



8x1 pont

.....pont / 8 pont

c) Nevezze meg a képen látható zseb szövet alkatrészeit és darabszámát!

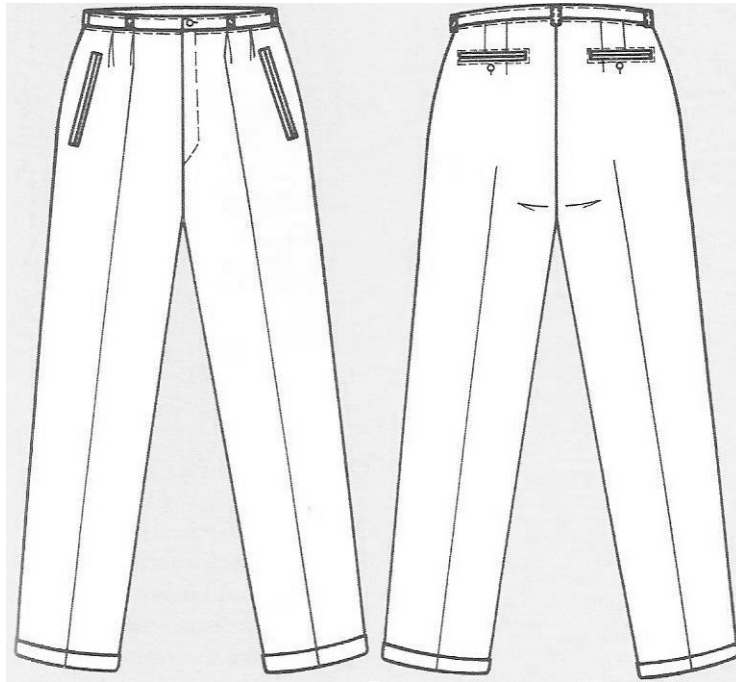
.....
.....
.....

4 pont

.....pont / 4 pont

Oldalpontszám:pont / 12 pont

7. a) A gyártmányrajz alapján egészítse ki a férfinadrág külalak leírását!



Hosszú szárú, vonalvezetésű, élre vasalt, készülő férfinadrág. Az első száron két-két, az oldalrészén egy-egy ferde irányú, bevágott zseb látható.

Eleje középrészen tűzött záródik. Mindkét hátsószáron két-két és egy-egy gombbal záródó kétszegélyes vízszintes irányú hátsózseb található.

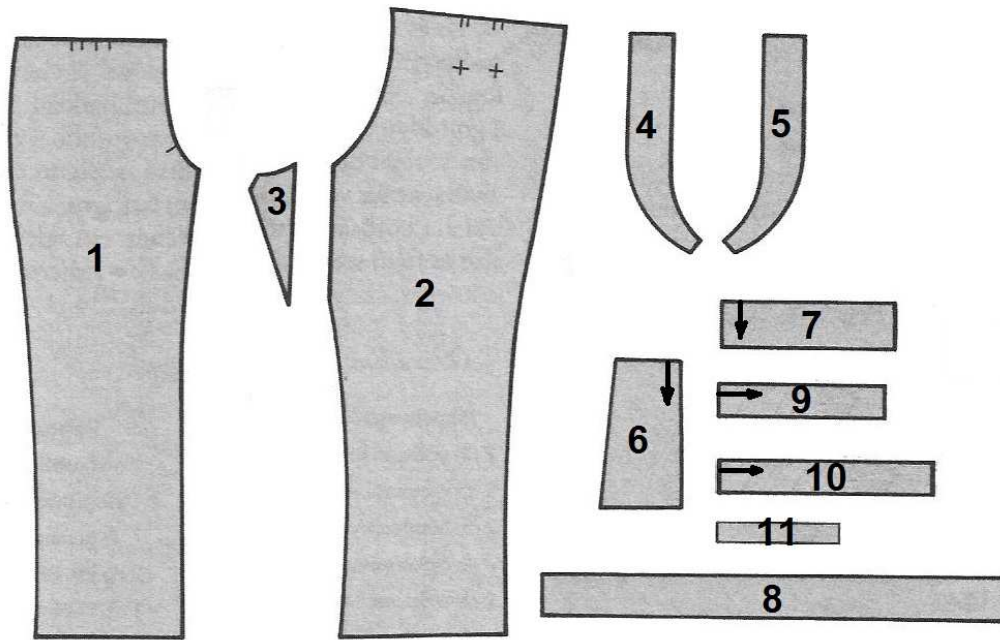
A derékrész kötősávval eldolgozott, melyen 5 db látható. A kötősáv felső széle és kötősáv felvarrási vonala

8x0,5 pont

.....pont / 4 pont

Oldalpontszám:pont / 4 pont

b) Írja az ábra alapján a számok mellé a férfinadrág szövet alkatrészeinek megnevezését!



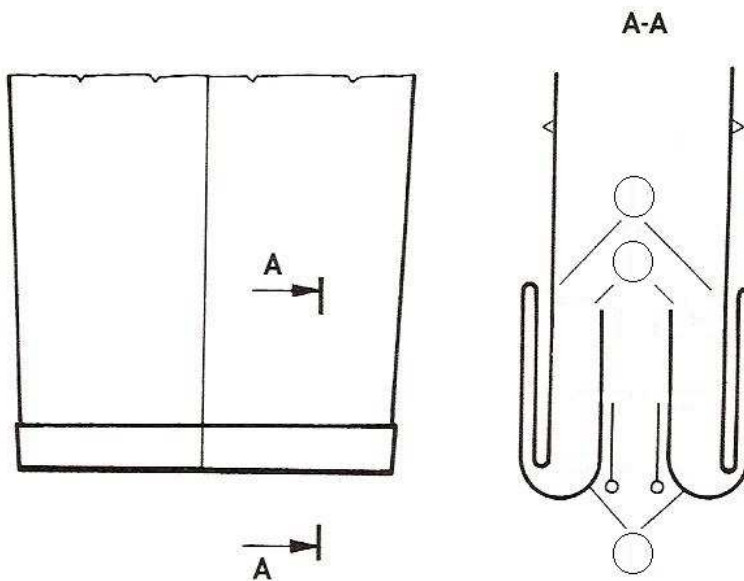
- 1.
- 2.
- 3.
- 4.
- 5.
- 6.
- 7.
- 8.
- 9.
- 10.
- 11.

11x1 pont

....pont / 11 pont

Oldalpontszám:pont / 11 pont

c) Pótolja a hajtókás nadrágfelhajtás síkmetszetének hiányzó varratait, számozza a műveleti sorrendet!



6x1 pont
.....pont / 6 pont

8. a) Ön ismerősével a jövőben vállalkozást szeretne alapítani. Sorolja fel azokat a lehetséges vállalkozási formákat, amelyek közül választhatnak! Ne felejtse el, hogy ismerőse alkalmazott is lehet!

5 pont

.....

.....pont / 5 pont

b) A felsorolt vállalkozási formák közül húzza alá azokat, melyek alapításához kötelező alaptőke szükséges!

2 pont

.....pont / 2 pont

c) Töltse ki a számla hiányzó adatait!

Számolja ki 20 db férfiöltöny nettó értékét, áfa összegét, majd a bruttó értéket! Írja be a hiányzó adatokat a számlára, ügyelve az alaki és formai követelményekre!

Oldalpontszám:pont / 13 pont

Versenyző kódja:

/ **9** /

27/2012. (VIII. 27.) NGM rendelet
Komplex írásbeli
Férfiszabó

SZÁMLA

Sorszám: **AZ8K-L 456342**

A számlakibocsátó neve, címe, bankszámlaszámla Rádvarr Kft. 1022 Budapest Pacsirta utca 12. Adószám:		A vevő neve, címe: Vendéglátó Szakközépiskola 4/A osztály 1045 Budapest Szálloda utca 4.				
A fizetés módja: átutalás	A teljesítés időpontja: 2016. 01. 10.	A számla kelte: 2016. 01. 10.		A fizetés határideje: 2016. 01. 24.		
A termék (szolgáltatás) megnevezése, besorolási száma (VTSZ, SZJ, ÉJ)	Áfa kulcsa	Menny. egysége	Mennyiség	Egységár (Áfa nélkül)	Értéke (Áfa nélkül)	
Férfiöltöny	27%	db	20	25000	
Számleérték ÁFA nélkül					
Áfa kulcsa 27% és összege					
A számla végösszege				forint	

5x1 pont

.....pont / 5 pont

9. a) Pótolja a hiányzó szavakat!

Ragasztás. A gyapjúszövetek – a laza szerkezetű, egyenlőtlen felületű szövetek kivételével – általában jól és könnyen ragaszthatók. Az egészen vékony és laza szerkezetű szövetnél fennáll ugyan az veszélye, de általában nem érzékenyek. A bolyhos, laza felületű szövetek érzékenyek, ezeknél fokozottabban ügyelni kell a felületi nyomás megválasztására.

A len szövetek darabolásához körkéses és szabásgépek egyaránt használhatók. A len szövetek ellenállása és metszéssel szemben nagy, ezért a késeket gyakrabban kell A nehéz len szöveteknél szabáskor a késeket kell.

6x1 pont

.....pont / 6 pont

Oldalpontszám:pont / 11 pont

b) Írja a piktogramok mellé jelentésüket!



.....



.....



.....



.....



.....



.....



.....



.....



.....



.....

10x1pont
.....pont / 10 pont

Oldalpontszám:pont / 10 pont

Elérhető pontszám: 100 pont

Elért pontszám: pont