

MAGYAR KERESKEDELMI ÉS IPARKAMARA

Szakma Kiváló Tanulója Verseny

Területi előválogató

KOMPLEX ÍRÁSBELI FELADATSOR

Szakképesítés:

34 582 04 Festő, mázoló, tapétázó

SZVK rendelet száma:

27/2012. (VIII. 27.) NGM rendelet

Komplex írásbeli:

Munka- balesetvédelem, festő, mázoló, tapétázó technológiai, szerszámai- anyagai, szakmai számítás témaköröket tartalmaz.

Elérhető pontszám: 100 pont

Az írásbeli verseny időtartama: 120 perc

2021.

Javító neve	<input type="text"/>
Aláírása	<input type="text"/>

Elért pontszám	<input type="text"/>
----------------	----------------------

Fontos tudnivalók

Kedves Versenyző!

Javasoljuk, hogy először olvassa végig a feladatokat, a megoldást az Ön számára egyszerűbb kérdések megválaszolásával kezdje.

A feladatok megoldásánál ügyeljen a következők betartására:

1. A feladatok megoldásához az íróeszközön és nem programozható számológépen kívül semmilyen más segédeszközt (pl. tankönyv, feladatgyűjtemény, stb.) nem használhat!
2. A számítások elvégzésénél ügyeljen a következőkre:
 - a. Számológépet használhat, de minden mellékszámításnál ki kell jelölnie a következőket:
 - a számított adat vagy mutató megnevezését,
 - a számítás módját (a matematikai művelet a rendelkezésre álló adatokkal felírva),
 - a kapott eredményt mértékegységével együtt.
 - A számításokhoz a feladat utáni üres részt használhatja, ha több felületre van szüksége kérhet pótlapot amire fel kell írnia a kapott kódszámot, ha a kódszám hiányzik a leírt feladat pótlapon nem fogadható el.
 - b. Amennyiben ezeket a kijelöléseket nem végzi el, a feladat még akkor sem fogadható el, ha a megoldás egyébként helyes!
 - c. Kerekítési pontosság: a kerekítés szabályait vegye figyelembe. A számításait két tizedesig végezze.
3. Ceruzával írt dolgozat nem fogadható el!
4. A számításos feladatoknál végzett javítás esetén pontosan jelenjen meg, hogy melyik megoldást hagyta meg. Ellenkező esetben a feladat nem ér pontot!
5. Meg nem engedett segédeszköz használata a vizsgából való kizárást vonja maga után!
6. A teszt jellegű feladatoknál javítani tilos!

Ügyeljen arra, hogy áttekinthetően és szép külalakkal dolgozzon!

Sikeres megoldást és jó munkát kívánunk!

1. Feladat

..... pont / 10 pont

A szervezett munkavégzés során többek között a felsorolt szakmai ártalmak érik a munkavállalót. Írja le, hogy milyen védekezési eszközök vagy módszerek segítségével kerülhetjük el a tartós egészségkárosodást!

Porártalom:
.....
.....

Zajártalom:
.....
.....

Vegyí ártalmak:
.....
.....

Fizikai testet ért ártalmak:
.....
.....

Munkahelyi klíma (túl meleg, vagy éppen túl hidegben folyik a munkavégzés)

Meleg
.....
.....

Hideg:
.....

2. Feladat

..... pont / 10 pont

Írja a képek alá a tiltótáblák jelentését!



.....
.....

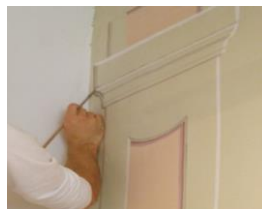
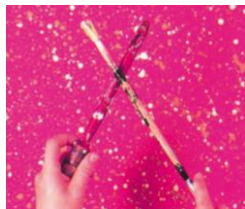
3. Feladat**..... pont / 8 pont**

Válassza ki a helyes megállapításokat a mondat elején található kisbetű bekarikázásával a mélyalapozással kapcsolatban!

- a) Glettelt felületre nem alkalmazható.
- b) A mély beszívódás következtében nem tudja a pólusokat, kapillárisokat teljesen kitölteni.
- c) Akkor érzük el a kedvező hatását, ha a felületen kifényesedik és önálló filmet képez.
- d) Csökkentik, illetve kiegyenlítik a felület szívóképességét.

4. Feladat**..... pont / 8 pont**

Írja a képek alá a díszítőmunka megnevezését!



.....

.....

.....

.....

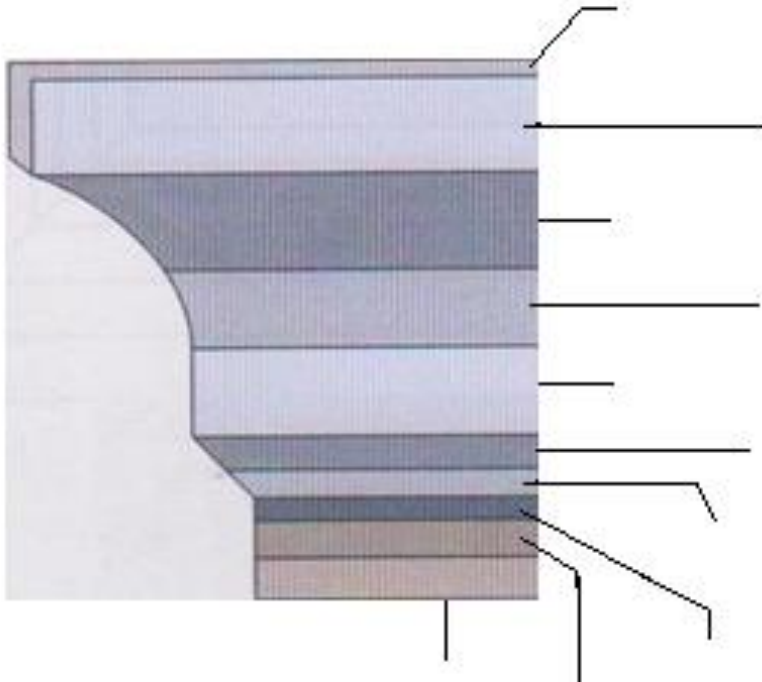
5. Feladat**..... pont / 10 pont**

Nevezze meg melyik állítás igaz (I) és melyik hamis (H) a mészfestéssel kapcsolatban!

- Külső és belső térben egyaránt alkalmazható.
- Előnyös tulajdonsága, hogy bármilyen pigmenttel színezhető.
- Jó a takaróképessége más festékekkel szemben.
- Sárgulásra hajlamos.
- Fertőtlenítő hatású.
- Hosszú idő után táskásodik, reped.
- Gyorsan megromlik, ezért hosszú ideig nem tárolható.
- A vakolat alapfelületéhez jól kötődik.
- Az alapfelület lúgosságára érzékeny.
- A frissen oltott mészkő alkalmatlan a festésre.

6. Feladat**..... pont / 10 pont**

Nevezze meg a képen látható plasztikus test árnyékhatásait!

**7. Feladat****..... pont / 8 pont**

Válassza ki a mondat elején lévő kisbetű bekarikázásával a helyes állításokat, a fűrészporos tapétával kapcsolatban!

- a) A hátoldalát kézzel és tapétabekenő géppel is meg lehet kenni ragasztóval.
- b) A tapétát átfedéses illesztéssel is fel lehet helyezni.
- c) Csak makulatúrázott felületre helyezhető fel.
- d) Száradás után többször is átfesthető.
- e) Mérettartó tapéták közé soroljuk.
- f) A tapétaragasztóval bekent lapokat 10-15 percig felrakás előtt pihentetni kell.

Versenyzői kód:

/ **27** /

27/2012 (VIII. 27.) NGM rendelet
34 582 04 Festő, mázoló, tapétázó

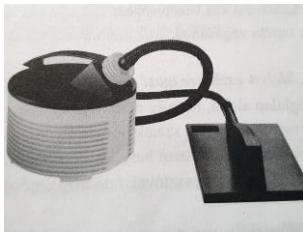
8. Feladat

..... pont / 10 pont

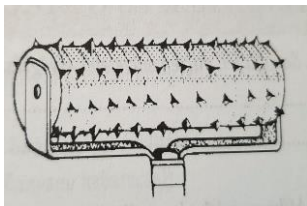
Írja a képek mellé a tapétázáshoz használt eszközök megnevezését!



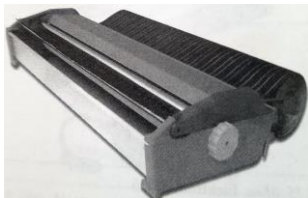
.....



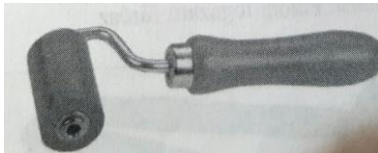
.....



.....



.....



.....

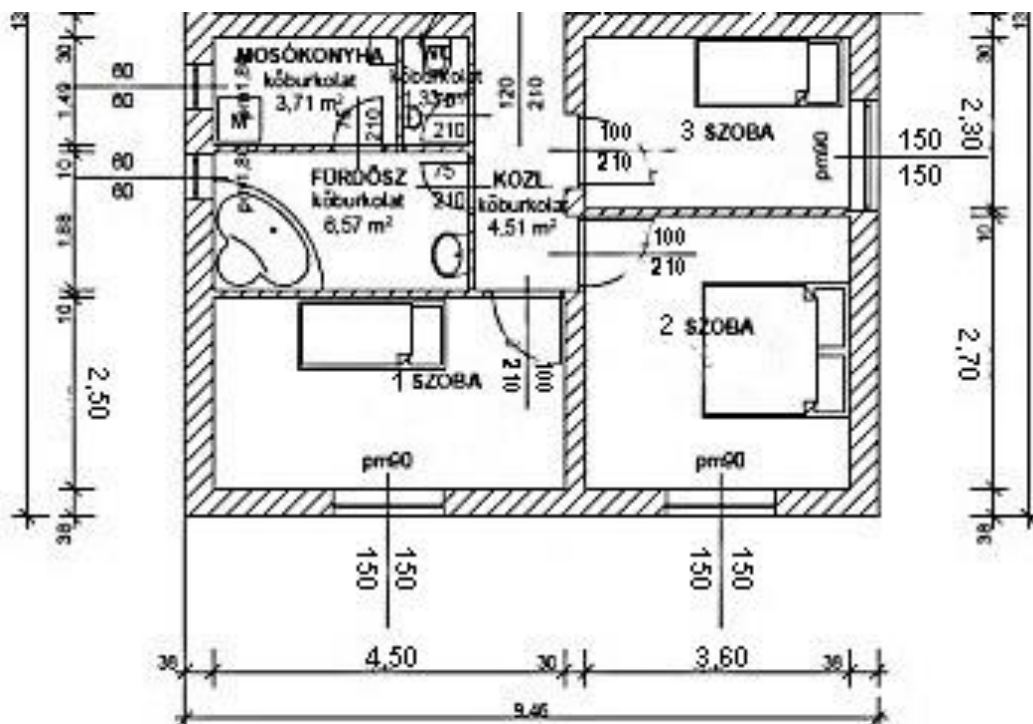
9. Feladat

..... pont / 26 pont

Megrendelést kap az alábbi alaprajzon látható családi ház három szobájának a festésére. Számítsa ki az alaprajzból a szobák mennyezetét és az oldalfalak területét!

A megadott táblázatokba rögzítse az eredményeket!

A helyiségek magassága 2,7 m.



Versenyzői kód:

/ **27** /

27/2012 (VIII. 27.) NGM rendelet
34 582 04 Festő, mázoló, tapétázó

Mennyezet felületek összesen			
Helyiség megnevezése	Szélesség m	Hosszúság m	Felület m ²
1 Szoba			
2 Szoba			
3 Szoba			
Összesen:			

..... pont / 4x2 pont

Oldalfal felületek összesen					
Helyiség megnevezése	Szélesség m	Hosszúság m	Falkerület m	Magasság m	Felület m ²
1 Szoba					
2 Szoba					
3 szoba					
Összesen:					

..... pont / 4x2 pont

Versenyzői kód:

	/	27	/	
--	---	-----------	---	--

27/2012 (VIII. 27.) NGM rendelet
34 582 04 Festő, mázoló, tapétázó

Levonandó felületek				
Nyílás megnevezése	Szélesség cm	Magasság cm	Mennyiség db	Felület m ²
Ablak				
Ajtó				
Levonandó felületek összesen:				

..... pont / 3x1 pont

Összesítő táblázat	
Mennyezet összesen	
Oldalfal összesen	
Összes falfelület kivonás nélkül	
Összes kivonandó felületek	
Festendő felület összesen	

.... pont / 4x1 pont

.... pont / 3 pont